

Kolho

Vilppula

Mänttä

Vesihuoltolaitoksen toiminta-alue

20.8.2019

Vesilaitos toiminta-alue

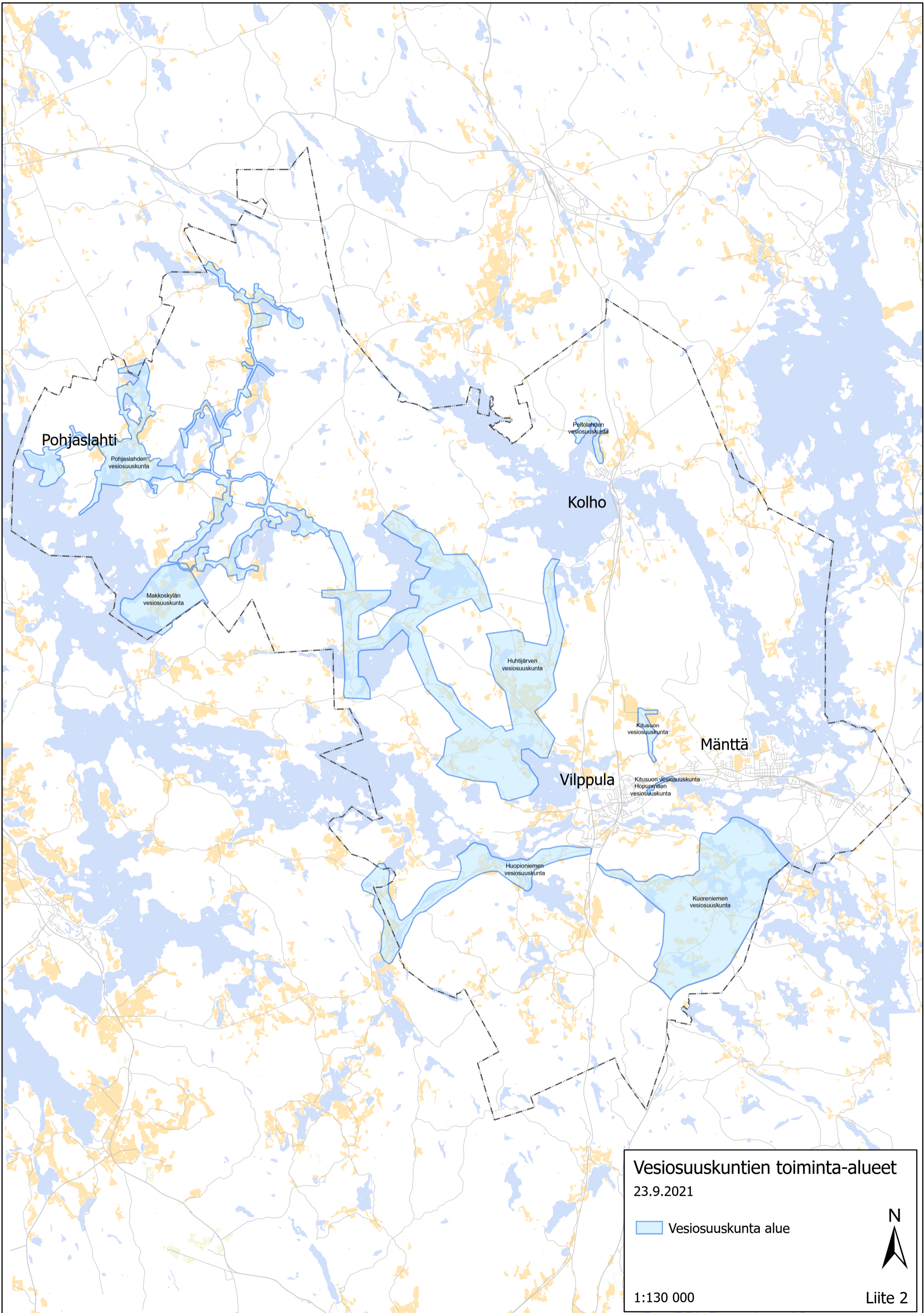
■ Vesijohto

■ Jätevesi

1: 60 000



Liite 1



Pohjaslahti

Pohjaslahden vesiosuuskunta

Makkoskylän vesiosuuskunta

Peltolahden vesiosuuskunta

Kolho

Huhtijärven vesiosuuskunta

Kituson vesiosuuskunta

Mänttä

Vilppula

Kituson vesiosuuskunta
Hopunmäen vesiosuuskunta

Huopioniemen vesiosuuskunta

Kuoreniemen vesiosuuskunta

Vesiosuuskuntien toiminta-alueet

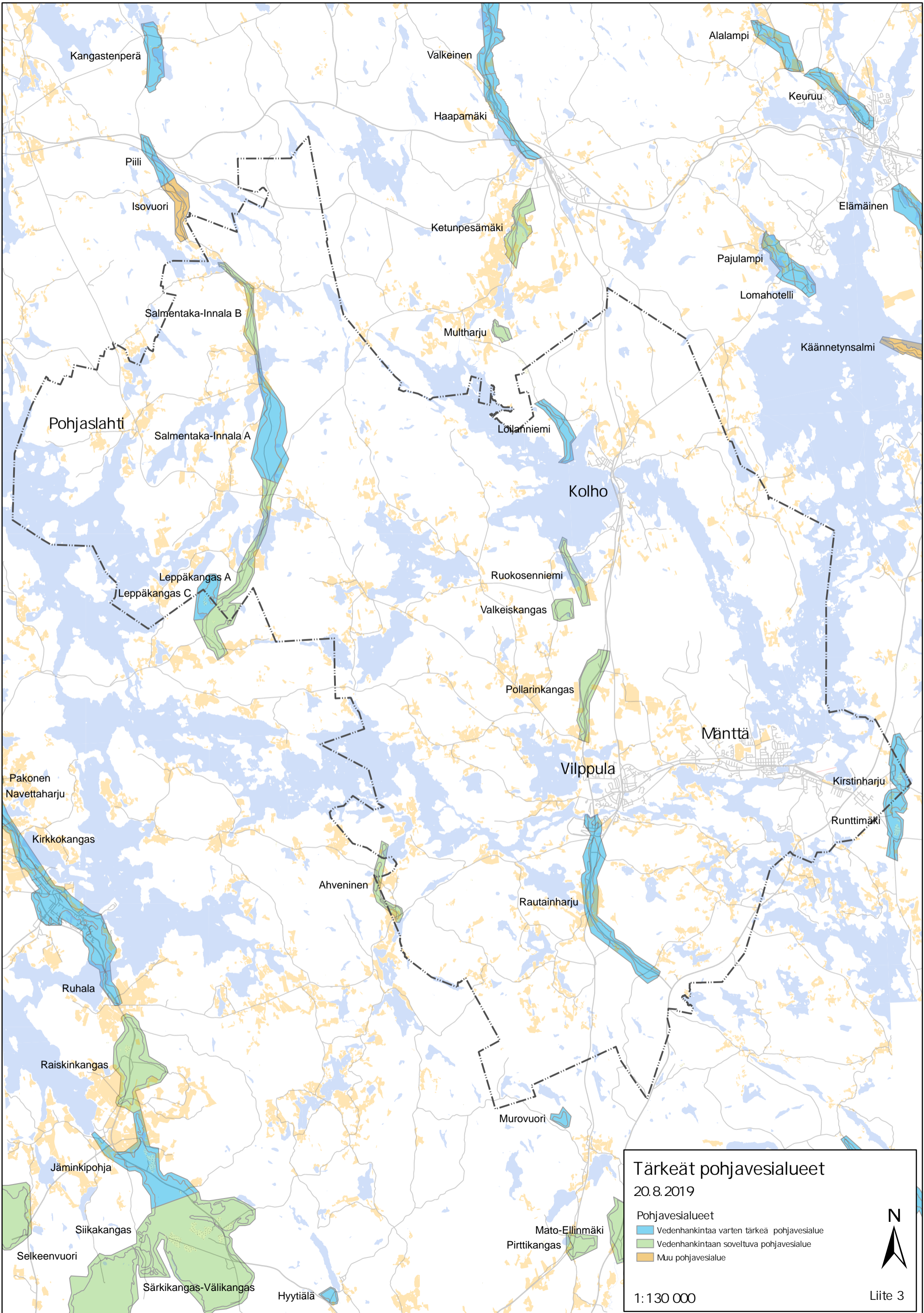
23.9.2021

Vesiosuuskunta alue



1:130 000

Liite 2



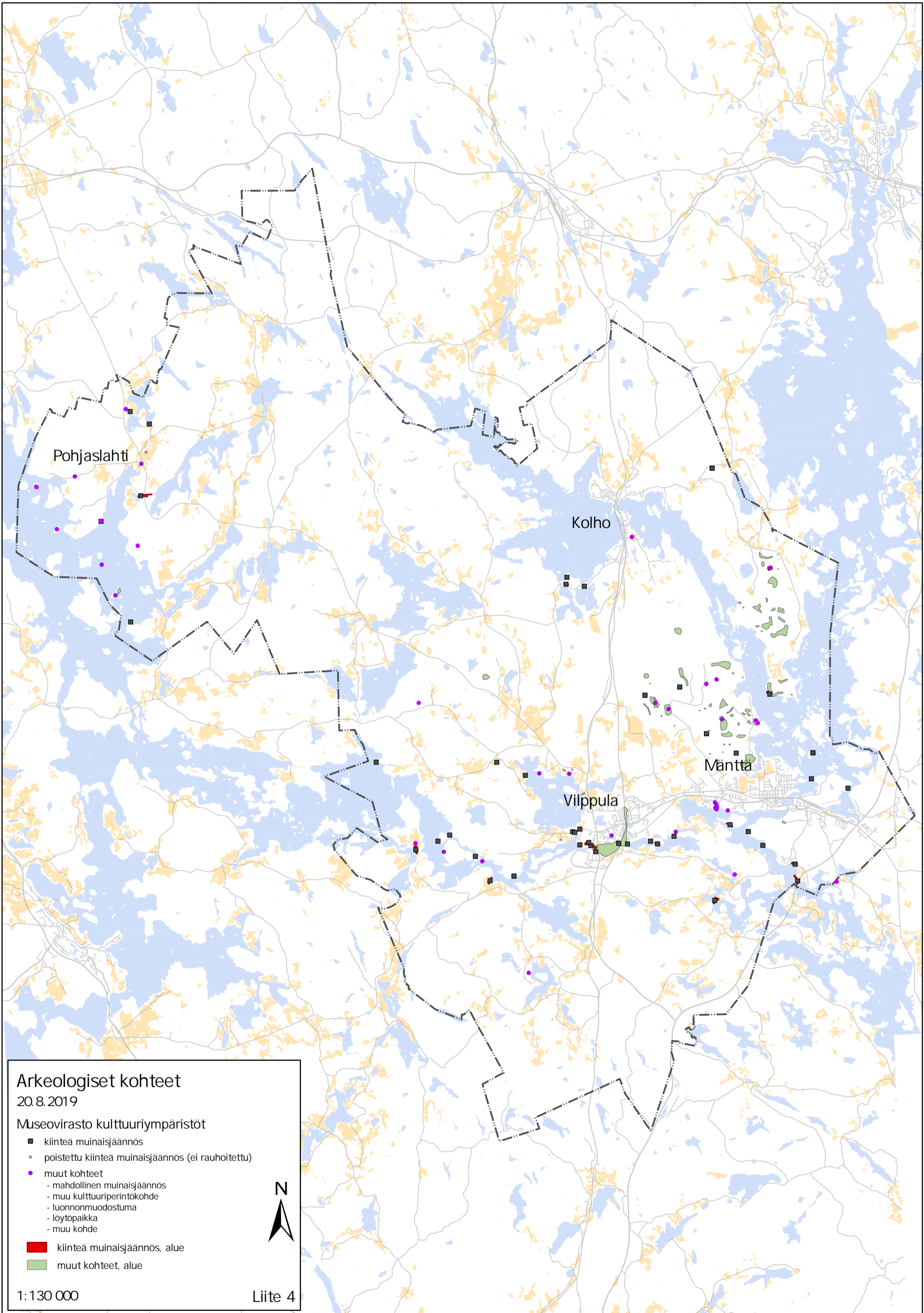
Tärkeät pohjavesialueet
20.8.2019

Pohjavesialueet

- Vedenhankintaa varten tärkeä pohjavesialue
- Vedenhankintaan soveltuva pohjavesialue
- Muu pohjavesialue

1:130 000

N
▲
Liite 3



Arkeologiset kohteet

20.8.2019

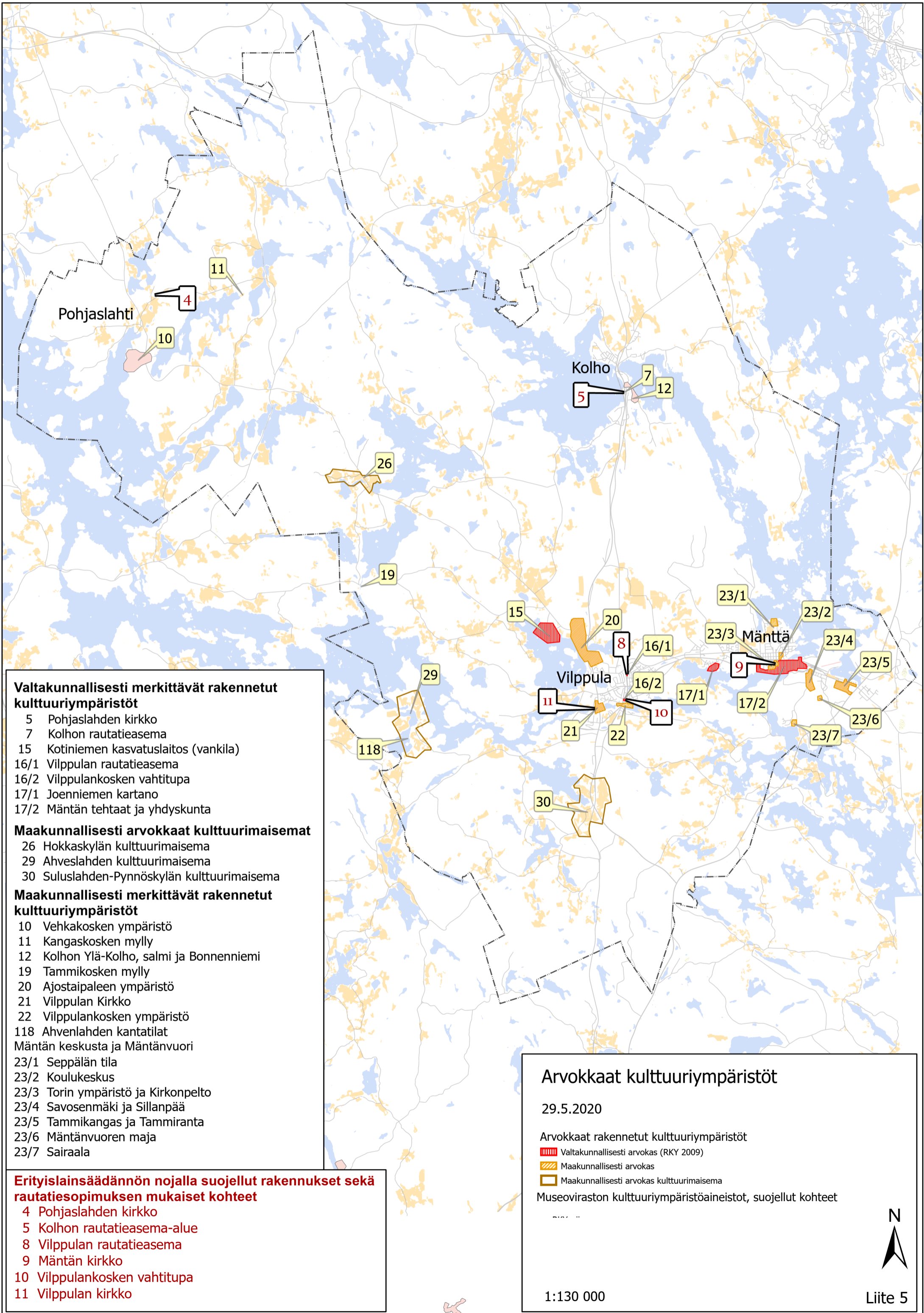
Museovirasto kulttuuriympäristöt

- kiinteä muinaisjäännös
- ◻ poistettu kiinteä muinaisjäännös (ei rauhoitettu)
- muut kohteet
 - mahdollinen muinaisjäännös
 - muu kulttuuriperintökohde
 - luonnonmuodostuma
 - löytöpaikka
 - muu kohde
- kiinteä muinaisjäännös, alue
- muut kohteet, alue



1:130 000

Liite 4



Valtakunnallisesti merkittävät rakennetut kulttuuriympäristöt

- 5 Pohjaslahden kirkko
- 7 Kolhon rautatieasema
- 15 Kotiniemen kasvatuslaitos (vankila)
- 16/1 Vilppulan rautatieasema
- 16/2 Vilppulankosken vahtitupa
- 17/1 Joenniemen kartano
- 17/2 Mäntän tehtaat ja yhdyskunta

Maakunnallisesti arvokkaat kulttuurimaisemat

- 26 Hokkaskylän kulttuurimaisema
- 29 Ahveslahden kulttuurimaisema
- 30 Suluslahden-Pynnöskylän kulttuurimaisema

Maakunnallisesti merkittävät rakennetut kulttuuriympäristöt

- 10 Vehkakosken ympäristö
- 11 Kangaskosken mylly
- 12 Kolhon Ylä-Kolho, salmi ja Bonnenniemi
- 19 Tammikosken mylly
- 20 Ajostaipaleen ympäristö
- 21 Vilppulan Kirkko
- 22 Vilppulankosken ympäristö
- 118 Ahvenlahden kantatilat

Mäntän keskusta ja Mäntänvuori

- 23/1 Seppälän tila
- 23/2 Koulukeskus
- 23/3 Torin ympäristö ja Kirkonpelto
- 23/4 Savosenmäki ja Sillanpää
- 23/5 Tammikangas ja Tammiranta
- 23/6 Mäntänvuoren maja
- 23/7 Sairaala

Erityislainsäädännön nojalla suojellut rakennukset sekä rautatiesopimuksen mukaiset kohteet

- 4 Pohjaslahden kirkko
- 5 Kolhon rautatieasema-alue
- 8 Vilppulan rautatieasema
- 9 Mäntän kirkko
- 10 Vilppulankosken vahtitupa
- 11 Vilppulan kirkko

Arvokkaat kulttuuriympäristöt

29.5.2020

Arvokkaat rakennetut kulttuuriympäristöt

■ Valtakunnallisesti arvokas (RKY 2009)

■ Maakunnallisesti arvokas

■ Maakunnallisesti arvokas kulttuurimaisema

Museoviraston kulttuuriympäristöaineistot, suojellut kohteet

1:130 000



