

**POHJASLAHDEN KYLÄOSAYLEISKAAVAN MUKAISTEN RAKENNUSPAIKKOJEN HINTOJEN MÄÄRITTÄMINEN**

907//2012

Kaupunginhallitus 18.06.2012 § 184

LIITE 4: Kartta Pohjaslahden kyläosayleiskaavan perusteella hinnoiteltavista rakennuspaikoista

Mänttä-Vilppulan kaupungin oikeusvaikutteinen Pohjaslahden kyläosayleiskaava (Y3/2010) on hyväksytty kaupunginvaltuustossa 19.3.2012. Kaavassa on osoitettu kaupungin omistuksessa olevalle maalle kuusi rakennuspaikkaa, kaavamerkinnältään AOM =maaseutumaisten pientalojen korttelialue. Kaavamääräyksissä on merkintä, jonka mukaan uuden rakennuspaikan koko on oltava vähintään 5000 m<sup>2</sup> siinä tapauksessa, että rakennuksia ei liitetä yleiseen vesi- ja viemäriverkostoon. Rakennuspaikkojen noin pinta-alat käyvät ilmi liitekartalta. Tonttien lopulliset pinta-alat määräytyvät lohkomistoimituksessa.

Kaupungin kiinteistö- ja mittauslaitoksessa on valmisteltu ehdotus edellä mainittujen rakennuspaikkojen (tonttien) hinnoiksi. Rakennuspaikat myydään määräaloina, joka merkitsee, että ostaja maksaa myyntihinnan lisäksi lohkomiskustannukset (noin 1000 €/tontti). Myytävät määräalat on numeroitu liitekartalle juoksevasti: myyntihinnat on esitetty tonteittain edellä mainitun numeron mukaisesti. Laivalaiturintien varrelle sijoittuvat määräalat ( tontit 1 ja 2) ovat kaavassa osittain MY-merkinnällä (maa- ja metsätalousvaltainen alue, jolla on erityisiä ympäristöarvoja) osoitettua aluetta. Nämä määräalat ehdotetaan myytäväksi siten, että myytävän määräalan raja eteläosassa on kiinteistönraja.

Liitekartalla 2 on yksi Pohjaslahden kyläosayleiskaavassa kaupungin omistuksessa AOM-merkinnällä osoitettu rakennuspaikka, joka sijaitsee Pohjaslahdentien varrella.

Rakennuspaikka sijoittuu kaupungin omistamalle Ylävuorela -nimiselle tilalle, kiinteistötunnus 508-416-3-148, jonka kiinteistörekisterin mukainen pinta-ala on 4470 m<sup>2</sup>. Rakennuspaikka on osoitettu numerolla 1 liitekartalla 2. Koska edellä mainitun kaavan mukaisten AOM-merkinnällä osoitettujen rakennuspaikkojen vähimmäispinta-ala on oltava 5000 m<sup>2</sup>, on katsottu järkeväksi myydä kyseisen rakennuspaikan muodostamiseksi edellä mainitun Ylävuorelan tilan lisäksi myös kaupungin omistama Koulunniitynmaa-niminen tila, kiinteistötunnus 508-416-4-3. Edellä mainitut tilat muodostavat pinta-alaltaan kaavamääräyksen mukaisen rakennuspaikan, yhteispinta-alaltaan on 8170 m<sup>2</sup>. Hinnan määrittämisessä on otettu huomioon tilan Koulunniitynmaa alueella kasvava runsas puusto. Kaupungin tontinluovutusehtojen mukaan puusto sisältyy kauppaan. Ostajalle ei tule myöskään lohkomiskuluja, kun myynti toteutetaan esitetyllä tavalla. Todetaan, että Pohjaslahdentieltä ei ole suoraan liittymää kyseiselle rakennuspaikalle vaan tieoikeus kulkee liitekartalla 2 osoitetulla tavalla kahden naapurikiinteistön kautta.

Liitekartoilla näkyvät pinta-alat ovat järjestelmän laskemia pinta-aloja. Myy-  
täessä rakennuspaikkoja kokonaisten tilojen pinta-alat ovat kiinteistöieto-  
järjestelmään rekisteröidyt pinta-alat ja määräalojen pinta-alat määräytyvät  
/ tarkentuvat myöhemmin laskennan kautta.

Ehdotus tonttien hinnoiksi:

Tontin nro	Tie	Neliöhinta
1	Toistaiseksi nimeämätön tie	1 €/m <sup>2</sup>
2	- " -	1 €/m <sup>2</sup>
3	- " -	1 €/m <sup>2</sup>
4	- " -	1 €/m <sup>2</sup>
1	Laivalaiturintie	2 €/m <sup>2</sup>
2	Laivalaiturintie	4 €/m <sup>2</sup>
1	Pohjaslahdentie	1 €/m <sup>2</sup>

(Valmistelija maankäyttöinsinööri Kirsti Eskelinen, puh. 03-488 8567)

**Esittelijän (kaupunginjohtaja Sirviö) päätösesitys:**

Kaupunginhallitus esittää, että kaupunginvaltuusto päättää

- Mänttä-Vilppulan kaupungin oikeusvaikutteisen Pohjaslahden kylä-  
osayleiskaavan mukaisten ja liitteessä 4 osoitettujen rakennuspaikko-  
jen (tonttien) hinnoiksi:

Tontin nro	Tie	Neliöhinta
1	Toistaiseksi nimeämätön tie	1 €/m <sup>2</sup>
2	- " -	1 €/m <sup>2</sup>
3	- " -	1 €/m <sup>2</sup>
4	- " -	1 €/m <sup>2</sup>
1	Laivalaiturintie	2 €/m <sup>2</sup>
2	Laivalaiturintie	4 €/m <sup>2</sup>
1	Pohjaslahdentie	1 €/m <sup>2</sup>

**Päätös:** Päätösesitys hyväksyttiin yksimielisesti.

Kaupunginvaltuusto 25.06.2012 § 48

LIITE 5: Kartta Pohjaslahden kyläosayleiskaavan perusteella hinnoitelta-  
vista rakennuspaikoista.

**Kaupunginhallituksen päätösesitys:**

Kaupunginvaltuusto päättää

- Mänttä-Vilppulan kaupungin oikeusvaikutteisen Pohjaslahden kyläosayleiskaavan mukaisten ja liitteessä 5 osoitettujen rakennuspaikkojen (tonttien) hinnoiksi:

Tontin nro	Tie	Neliöhinta
1	Toistaiseksi nimeämätön tie	1 €/m <sup>2</sup>
2	- " -	1 €/m <sup>2</sup>
3	- " -	1 €/m <sup>2</sup>
4	- " -	1 €/m <sup>2</sup>
1	Laivalaiturintie	2 €/m <sup>2</sup>
2	Laivalaiturintie	4 €/m <sup>2</sup>
1	Pohjaslahdentie	1 €/m <sup>2</sup>

**Päätös:** Päätösesitys hyväksyttiin yksimielisesti.

Tästä päätöksestä ei ole puhelimitse saadun tiedon mukaan jätetty Hämeenlinnan hallinto-oikeuteen valituksia tähän päivään mennessä.

Asianmukaisesti allekirjoitetusta ja tarkastetusta pöytäkirjasta kirjoitetun otteen oikeaksi todistaa.

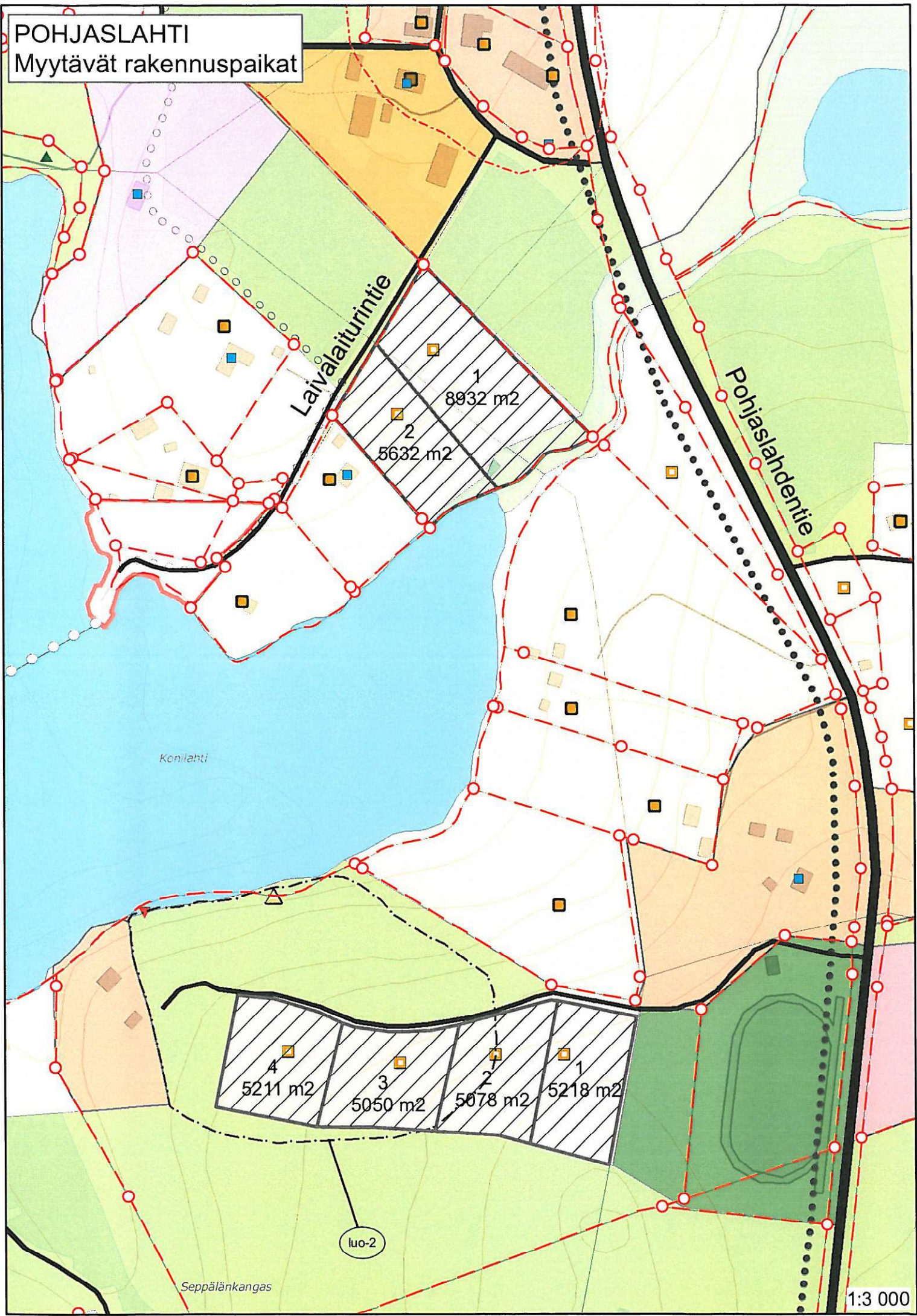
<Pvm>

<allekirjoittajan nimi>

<tehtävänimike>



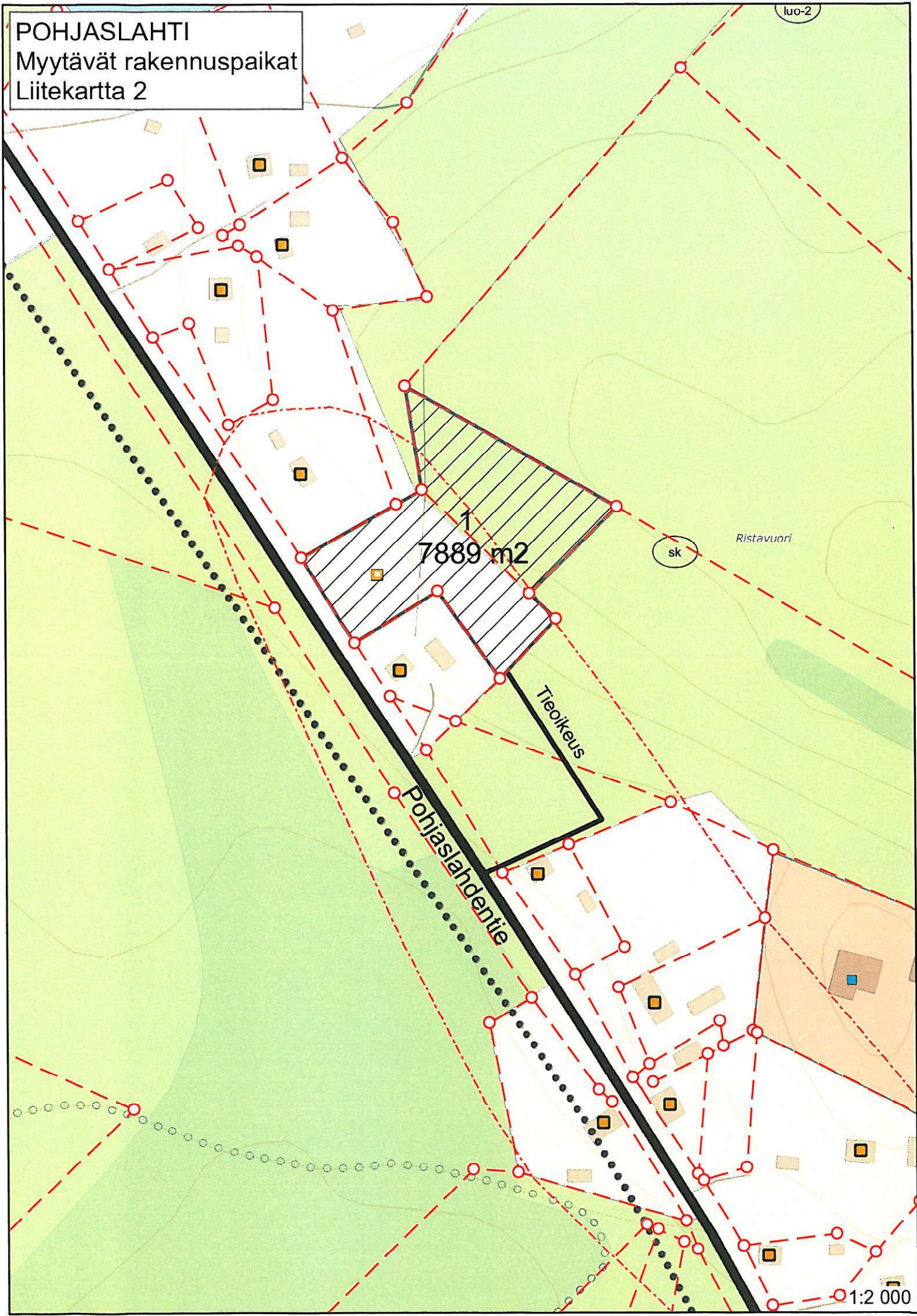
**POHJASLAHTI**  
Myytävät rakennuspaikat





POHJASLAHTI  
Myytävät rakennuspaikat  
Liitekarta 2

luo-2



1:2 000