



Elinvoimakatsaus
01/2025

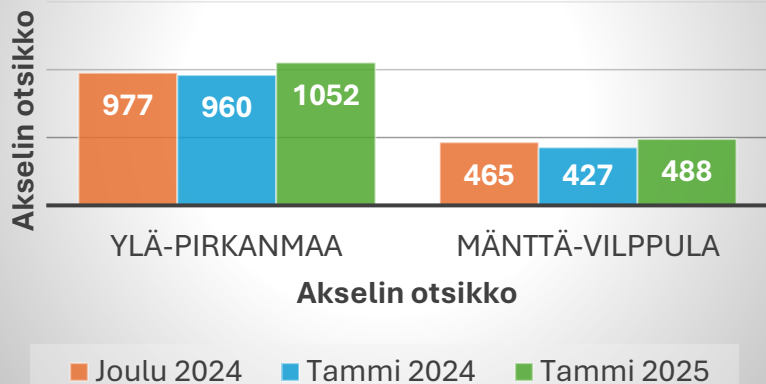
TAIDE
KAU **fi**
PUNKI

Työllisyys

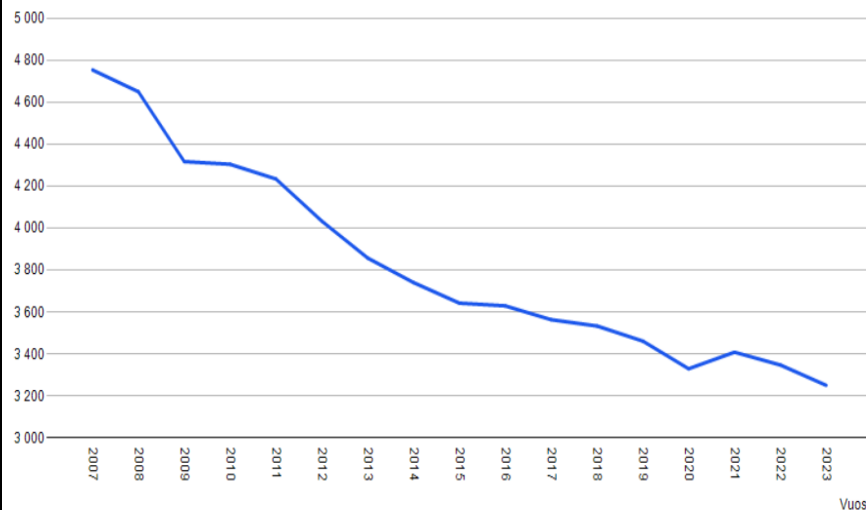
Väestö

Elinkeinot

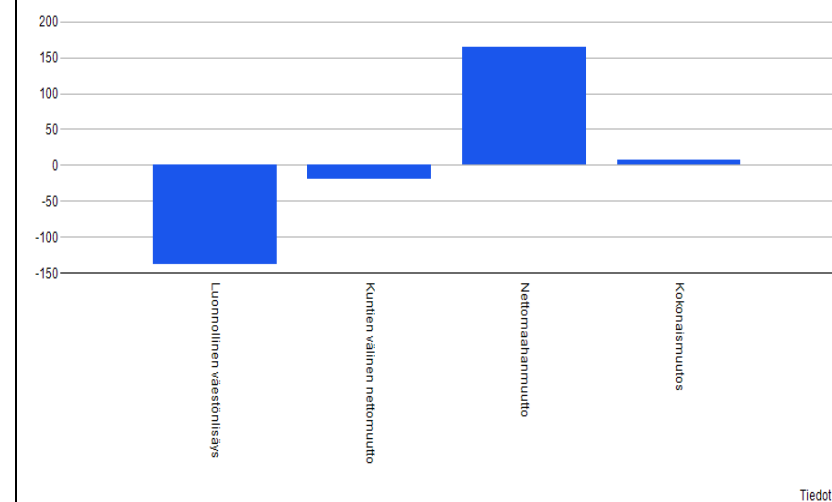
Työttömät työnhakijat
työvoimasta



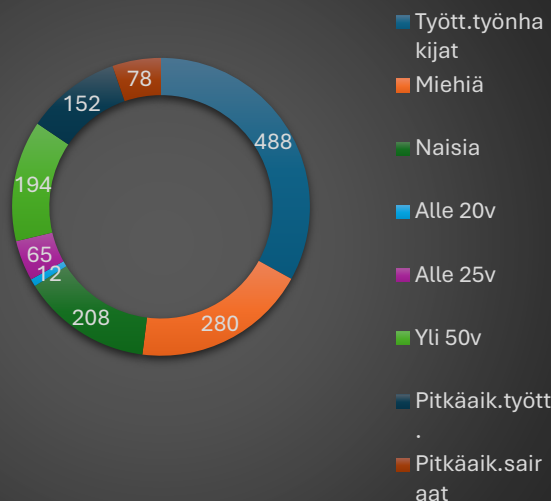
Työikäisten määrän muutos 2007-2023



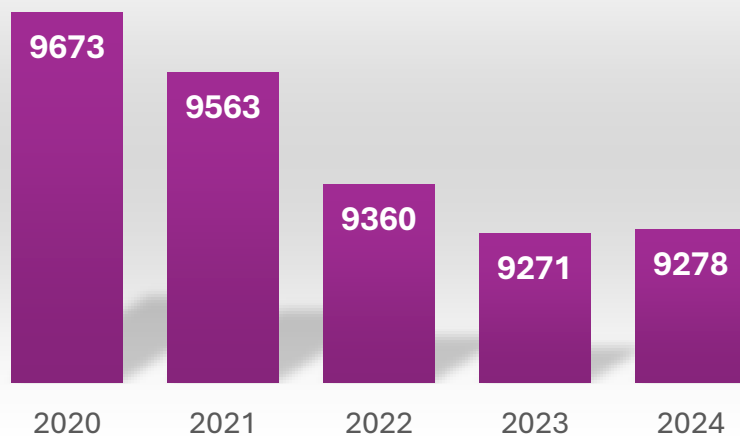
Väestömuutosten ennakkotiedot muuttujina Tiedot. Mänttä-Vilppula, Kuukaudet yhteensä, 2024*



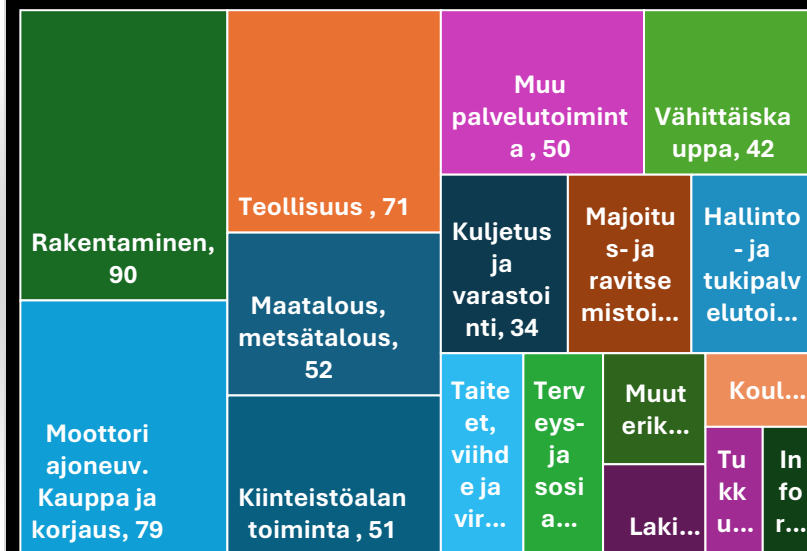
Työttömien osuus



Väestömäärä



YRITYSKANTA Q32024



Väestökehitys

Mänttä

57% koko väestöstä
38% yli 65-vuotiaita
11% alle 14-vuotiaita

Vilppula

30% koko väestöstä
35% yli 65-vuotiaita
11,5% alle 14-vuotiaita

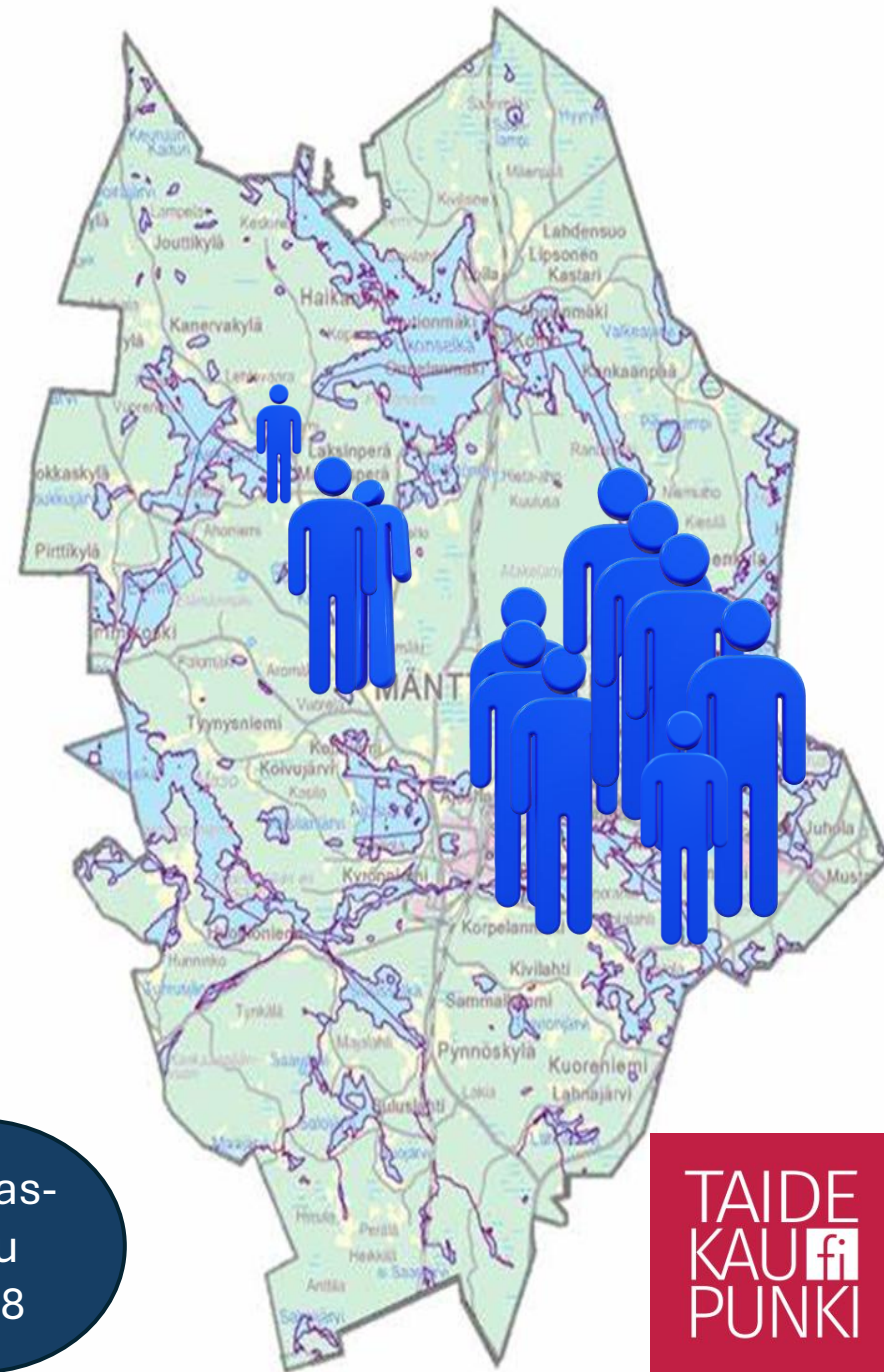
Kolho

10% koko väestöstä
45% yli 65 vuotiaita
8,6% alle 14-vuotiaita

Pohjaslahti

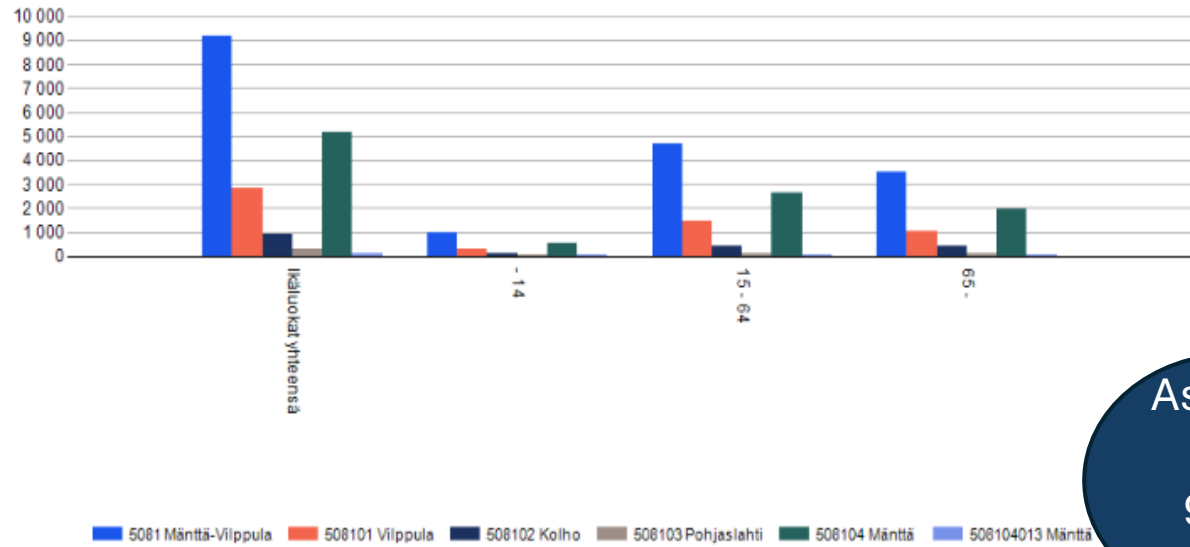
3% väestöstä
43% yli 65-vuotiaita
10% alle 14-vuotiaita

Asukas-
luku
9278



TAIDE
KAUFI
PUNKI

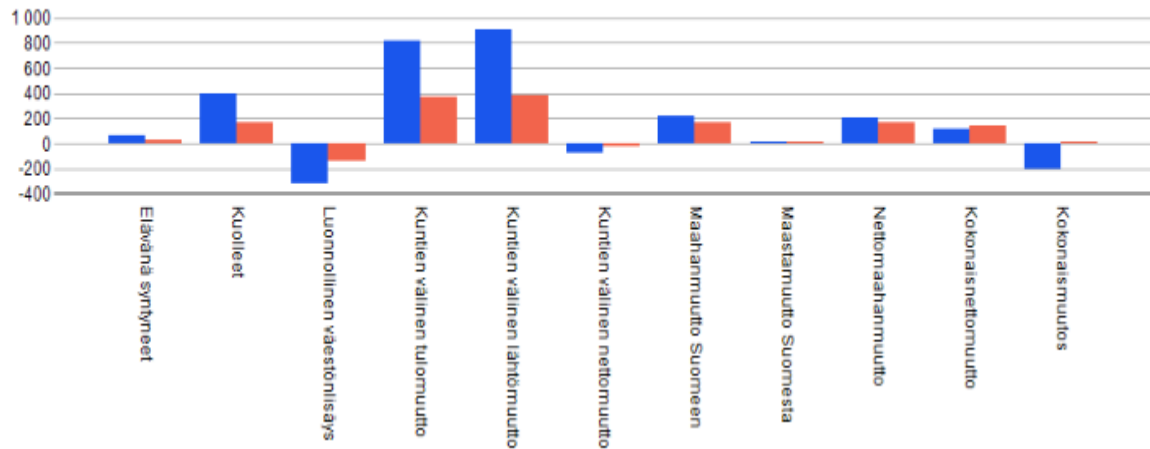
Väestökehitys



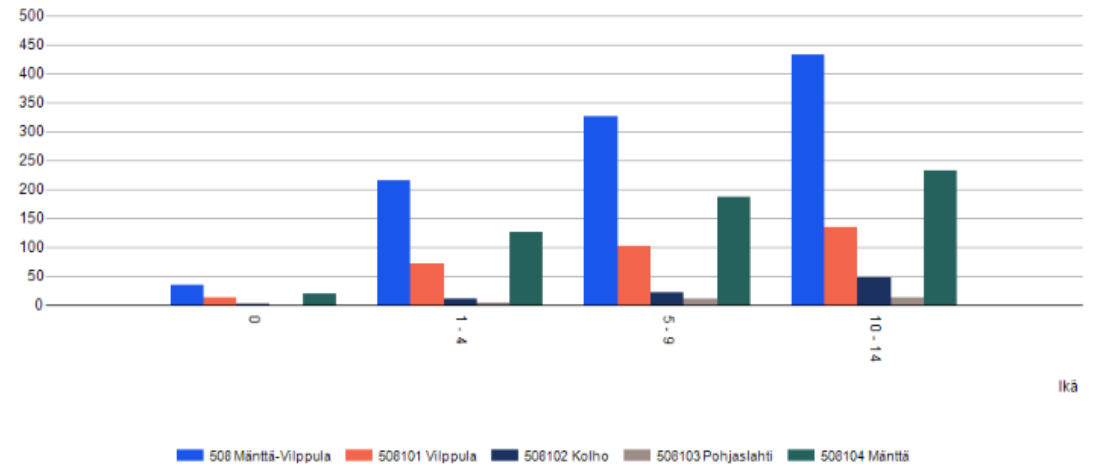
Asukas-
luku
9278
+7 hlöä



Väestömuutosten ennakkotiedot muuttujina Alue ja Tiedot. Kuukaudet yhteensä, 2024*.

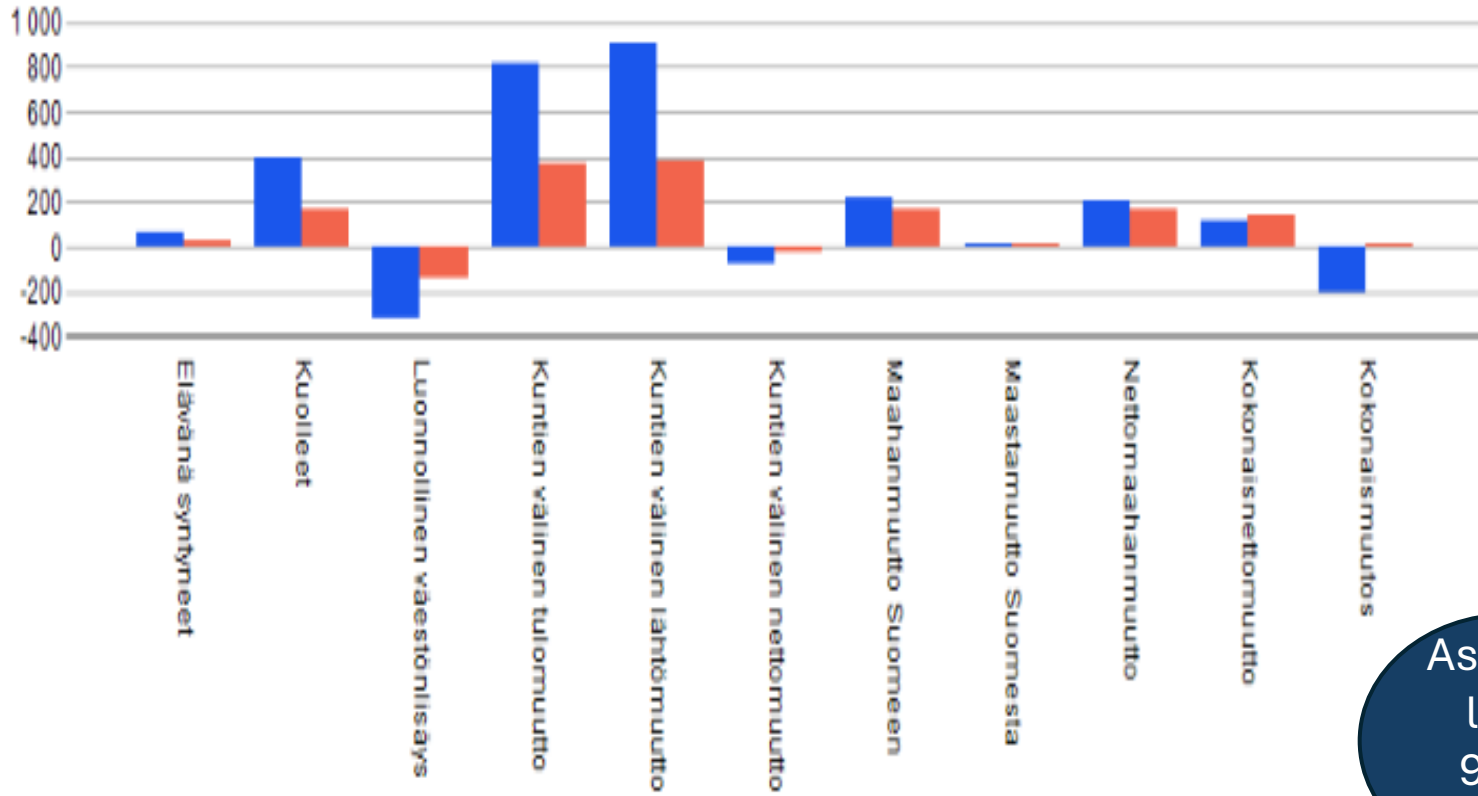


Väestö muuttujina Osa-alue ja Ikä. Väestö 31.12., 2023.



Väestökehitys

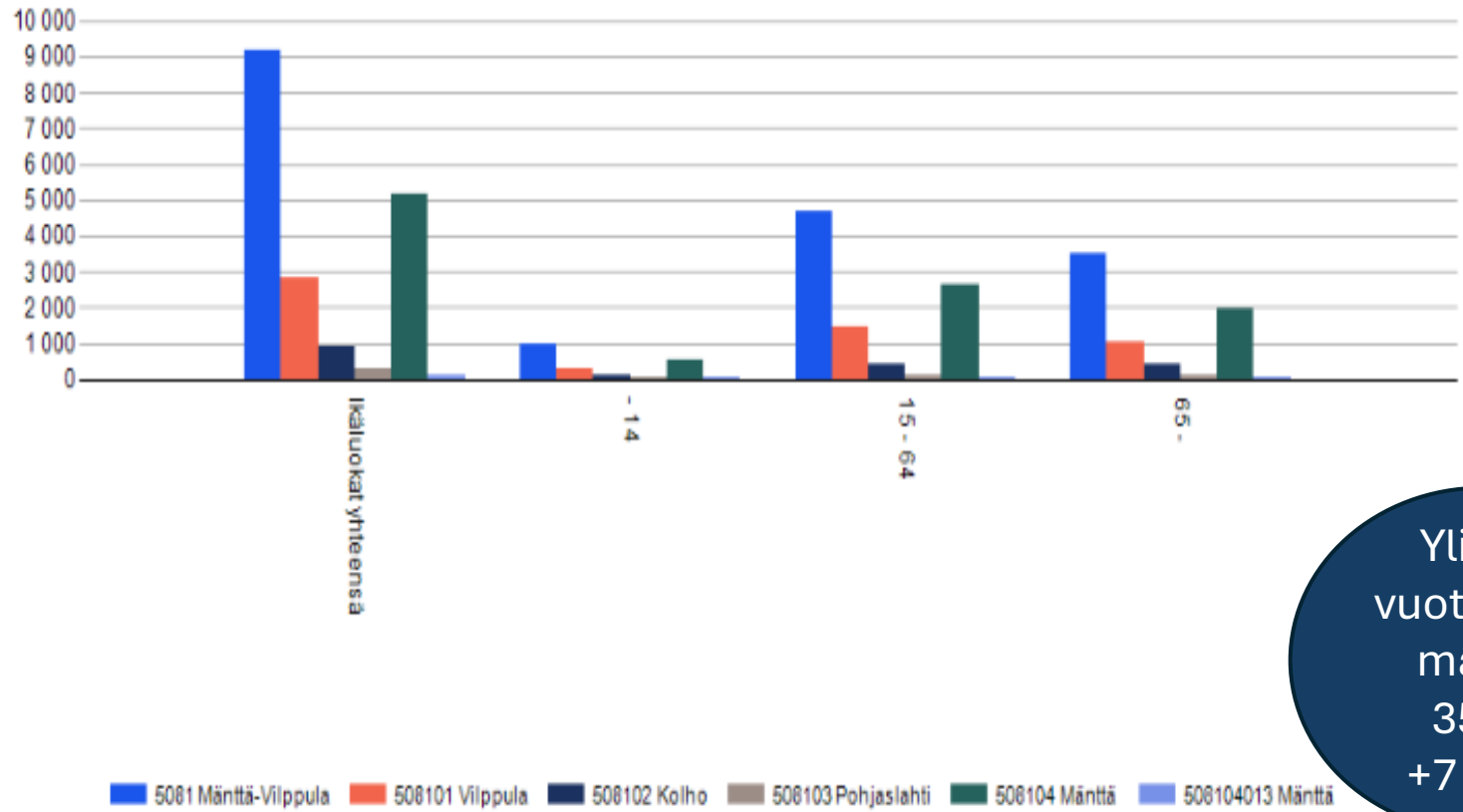
Väestönmuutosten ennakkotiedot muuttujina Alue ja Tiedot. Kuukaudet yhteensä, 2024*.



Asukas-
luku
9278
+7 hlöä



Väestökehitys

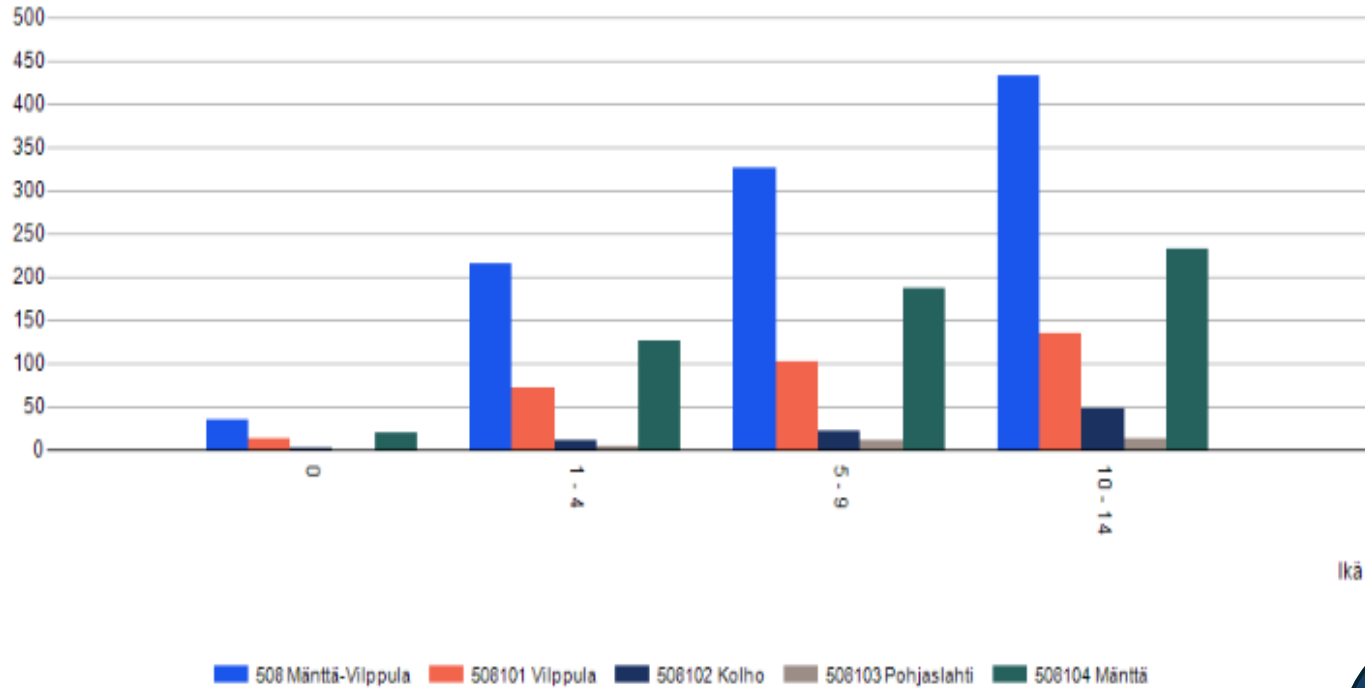


Yli 65-
vuotiaiden
määrä
3523
+7 hlöä



Väestökehitys

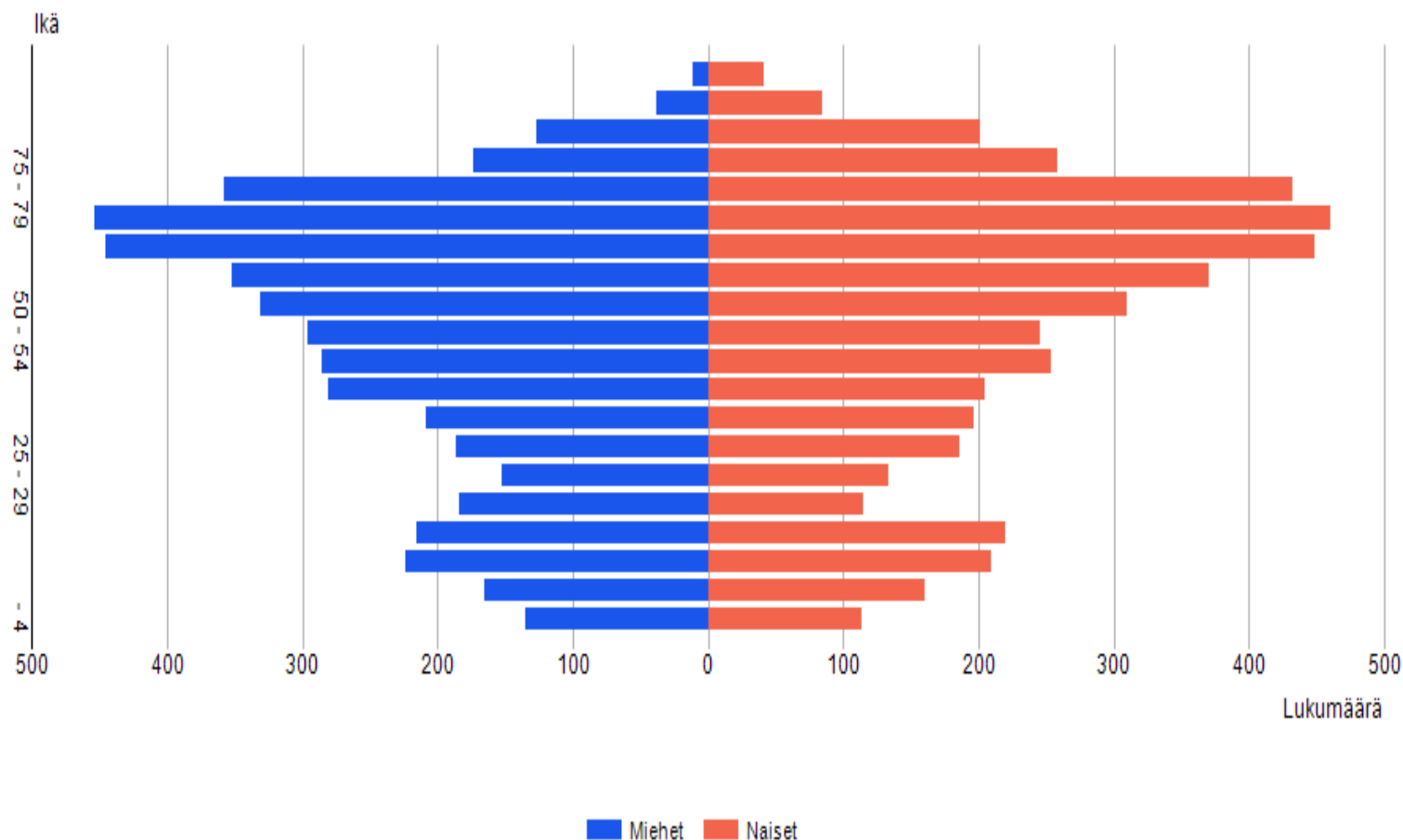
Väestö muuttujina Osa-alue ja Ikä. Väestö 31.12., 2023.



Nuorten
määrä
1023

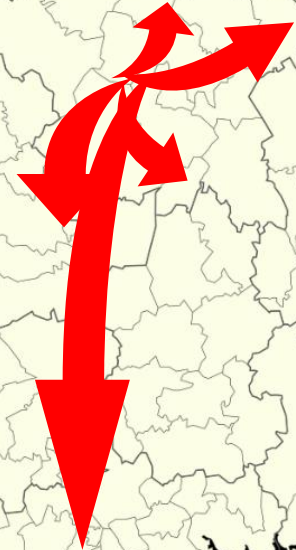


Väestö muuttujina Sukupuoli ja Ikä. Mänttä-Vilppula, Yhteensä, Väestö 31.12., 2023.



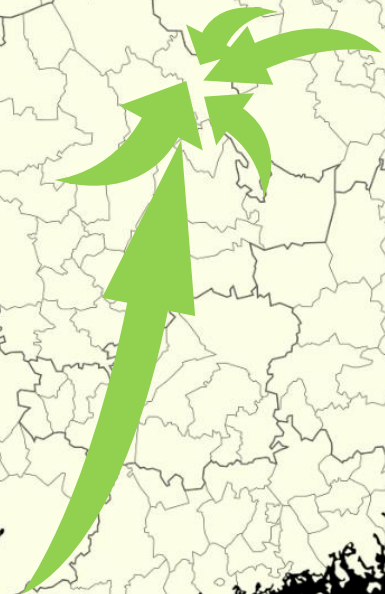
Muuttoliike pois

Mänttä-Vilppulasta muutettiin pois
Tampereelle, Jämsään, Jyväskylään,
Keuruulle ja Helsinkiin. Myös muissa
naapurikunnissa oli vetovoimaa



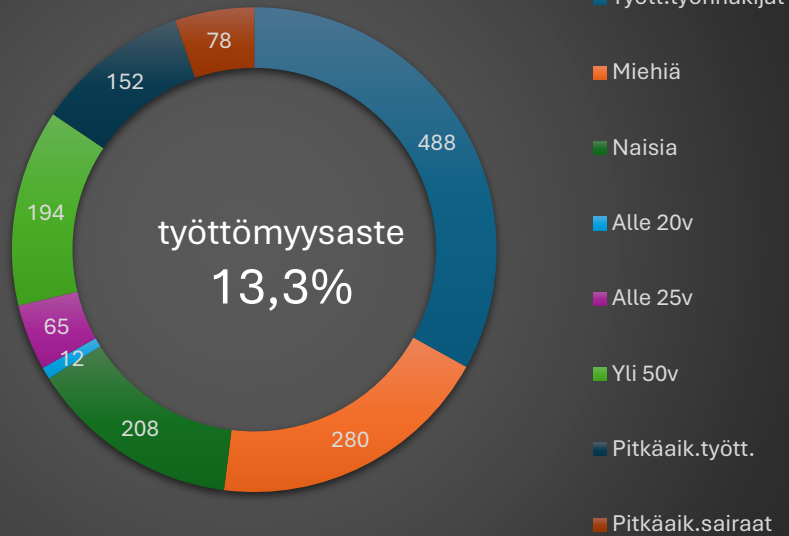
Muuttoliike Mänttä-Vilppulaan

Mänttä-Vilppulaan muutettiin Helsingistä, Tampereelta,
Jämsästä, Ruovedeltä, Keuruulta, Jyväskylästä,
Orivedeltä ja Kangasalta



Työllisyys

Työttömien osuus



Avoimia
työpaikkoja
74kpl

Yrityskanta
651

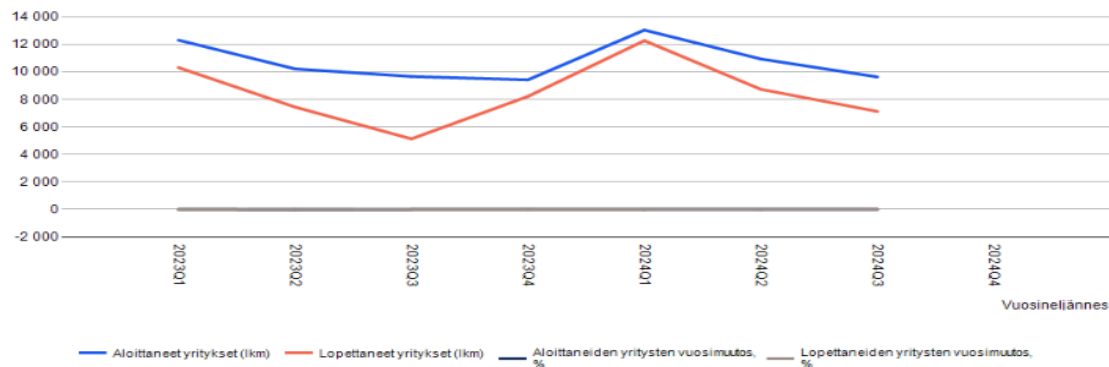
Ammatit

1. Lähihoitajat
2. Maansiirtokoneiden ym. kuljettajat
3. Konetekniikan asiantuntijat
4. Maa- ja vesirakentamisen erityisasiantuntijat
5. Hammaslääkärit
6. Hitsaajat ja kaasuleikkaajat
7. Koneenasettajat ja koneistajat
8. Konetekniikan erityisasiantuntijat

Osaamiset

1. Digiosaaminen
2. Mielensterveys- ja päihdetyön osaaminen
3. Työelämätaidot
4. Välineiden, laitteiden ja koneiden tuntemus ja käytön hallinta
5. Henkilöstö- ja asiajohtaminen
6. Ryhmä- ja vuorovaikutustaidot
7. Aikataulupaineen sietäminen
8. Työturvallisuus
9. Hankintaosaaminen
10. Tekoäly

Yrityskanta, aloittaneet ja lopettaneet yritykset muuttujina Tiedot ja Vuosineljännes. Yhteensä, Yhteensä.



Työllisyys

Mänttä-Vilppulassa käydään töissä seuraavista kunnista:
Jämsä, Keuruu, Ruovesi,
Tampere, Juupajoki, Jyväskylä,
Orivesi, Virrat, Kangasala
Multia

Mänttä-Vilppulasta käydään töissä näissä kunnissa: Jämsä,
Keuruu, Tampere, Ruovesi,
Juupajoki, Jyväskylä, Orivesi,
Helsinki
Virrat

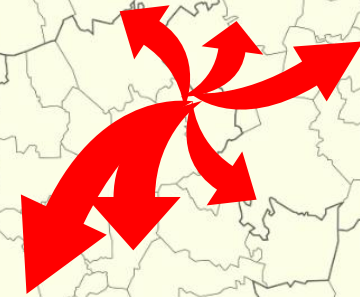
Teollisuus, koulutus
ja sosiaali- ja
terveystoimi
ovat suurimmat
työllistävät alat
Mänttä-Vilppulassa



Pendelöinti kohdistuu erityisesti seuraaville toimialoille

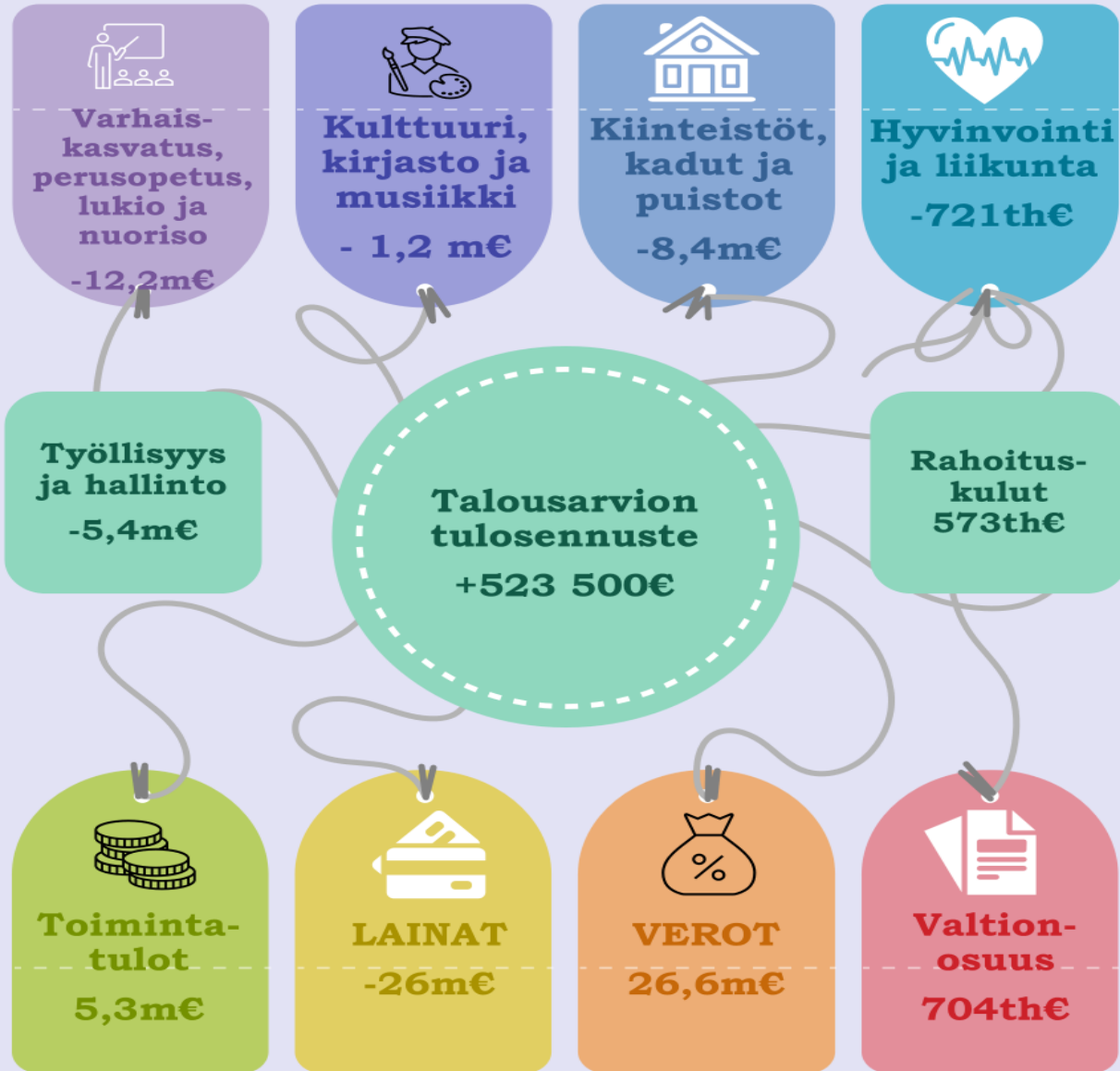
Mänttä-Vilppulasta käydään töissä seuraavilla toimialoilla:

- Teollisuus
- Terveys- ja sosiaalipalvelut
- Tukku- ja vähittäiskauppa; moottoriajoneuvojen ja moottoripyörien korjaus
- Rakentaminen
- Kuljetus ja varastointi
- Koulutus
- Julkinen hallinto ja maanpuolustus; pakollinen sosiaalivakuutus
- Hallinto- ja tukipalvelutoiminta
- Ammatillinen, tieteellinen ja tekninen toiminta
- Informaatio ja viestintä
- Maatalous, metsätalous ja kalatalous
- Muu palvelutoiminta
- Majoitus- ja ravitsemistoiminta
- Rahoitus- ja vakuutustoiminta



Mitä ?

Talousarvio 2025



Elinvoimatekijöitä?

Lapset?
Työvoima?
Työpaikat?
Brändi?
Peruspalvelut?
Talous?
Monipuolisuus?
Tasa-arvoisuus?