

Voimalaa havaittavissa

- 1
- 2
- 3
- 4
- 5
- 6
- 7
- 8

▲ Metsomäki VE1 (8 voimalaa)

Tuulivoimalat esitetään näkyvinä, jos vähintään osa voimalan lavasta on havaittavissa.

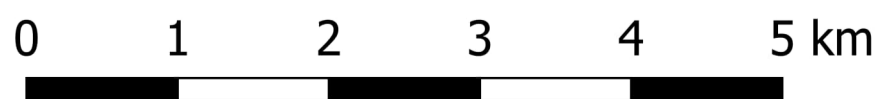
Kokonaiskorkeus: 252 m

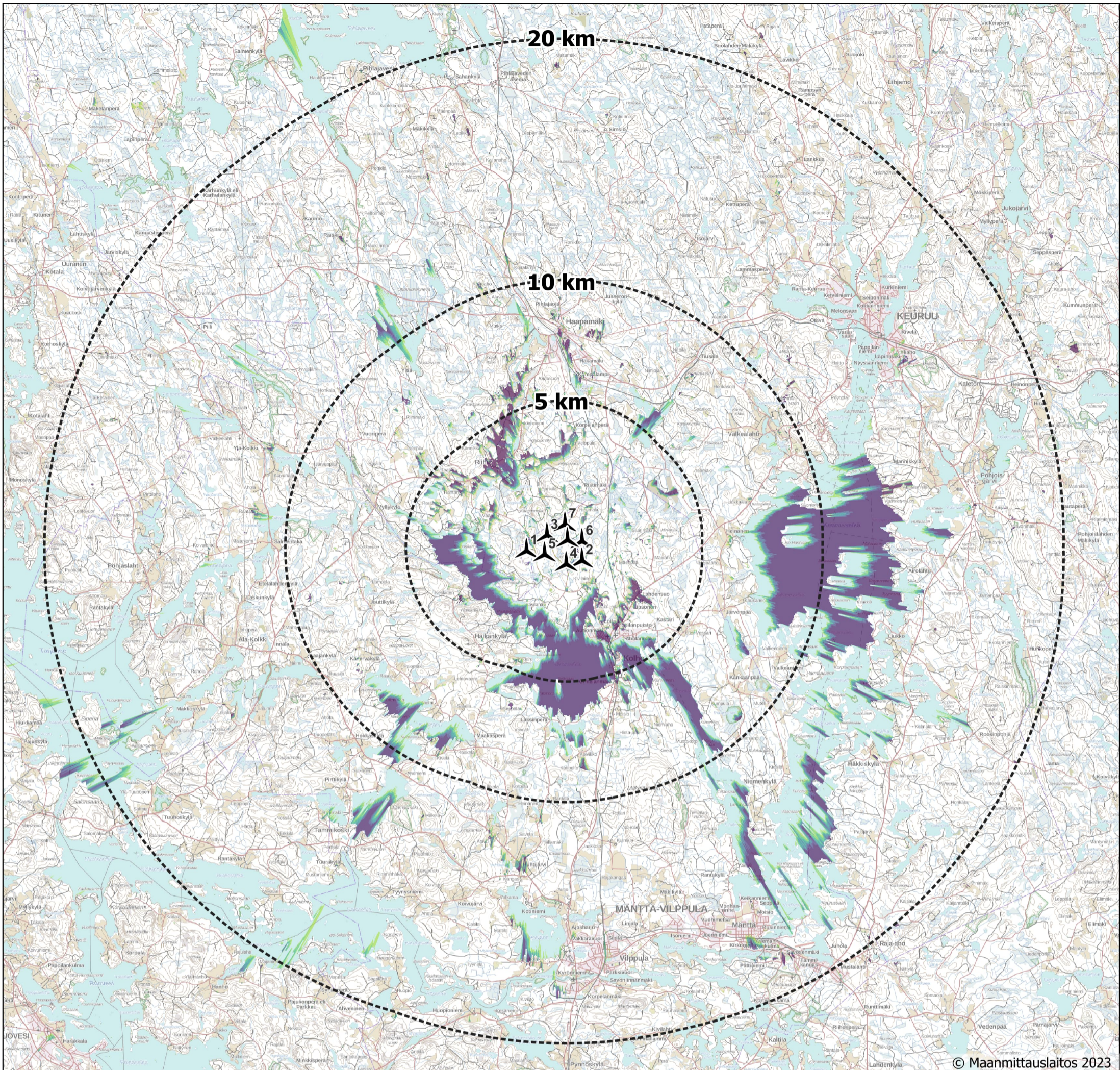
Napakorkeus: 162 m

Puuston korkeustiedot: LUKE 2021

Tarkastelukorkeus: 2 m

A3 1 : 50 000





© Maanmittauslaitos 2023

Voimalaa havaittavissa

- 1
- 2
- 3
- 4
- 5
- 6
- 7
- 8

▲ Metsomäki VE1 (8 voimalaa)

Tuulivoimalat esitetään näkyvinä, jos vähintään osa voimalan lavasta on havaittavissa.

Kokonaiskorkeus: 252 m
 Napakorkeus: 162 m
 Puuston korkeustiedot: LUKE 2021
 Tarkastelukorkeus: 2 m

A3 1 : 160 000

