

RAKENNUSPAIKKA ON VILPPULAN OIKEUSVAIKUTTEISEN RANTAOSAYLEISKAAVAN MUKAINEN LOMA-ASUNNON RAKENNUSPAIKKA (RA).

RAKENNUSPAIKALLE ON AIEMMIN MYÖNNETTY POIKKEAMISLUPA KAAVAN MUKAISESTA KÄYTTÖTARKOITUKSESTA OMAKOTITALON RAKENTAMISEKSI.

RAKENNUSOIKEUS RANTAOSAYLEISKAAVAN MUKAISESTI 150m².

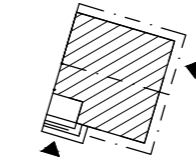
HAETAAN POIKKEAMISTA RANTAOSAYLEISKAAVAN MUKAISESTA RAKENNUSOIKEUDESTA.

RAKENNUSOIKEUSLASKELMA:

OMAKOTITALO 106,0 m²
TALOUSRAKENNUS 55,0 m²
RANTASAUNA 15,0 m²

OMAKOTITALON LAAJENNUS 45,0 m²

YHTEENSÄ KÄYTETTY RAKENTAMISEN JÄLKEEN 221,0m²



= RAKENNETTAVA OMAKOTITALON LAAJENNUS 45,0 m²

K.OSA 406	KÖRTELI/TILA LUKKOKALLIO	TONTTI/RNo 16:11	VIRANOMAISTEN MERKINTÖJÄ		
RAKENNUSOIKEUS OMAKOTITALON LAAJENNUS			PIIRUSTUSLAJI PÄÄPIIRUSTUS	JUOKS.No	
RAKENNUSKOHTEN NIMI JA OSOITE LINDROOS ARI METSÄNIEMENTIE 31 35820 MÄNTTÄ			PIIRUSTUKSEN SISÄLTÖ ASEMAPIIRROS	MITTAKAAVAT 1:500	
RAKENTAJAPALVELU KIVINEN KOSKIKATU 7 35700 VILPPULA			SUUN.ALA ARK	TYÖ No	PIIR.No MUUTOS
050-5445761 kivinen@rakentajapalvelu.net			PÄIVÄYS 25.2.2024	YHT.HENK. TEEMU KIVINEN, RI (AMK)	