



**MATKALLA TÄRKEINTÄ
ON PYSÄHTYÄ**



Vapaus, helppous, huolettomuus

Mahdollisuus lähteä silloin, kun huvittaa, on parasta mitä tiedän. Pakata varusteet matkailuajoneuvoon ja kurvata seikkailuun. Edessä avautuu tie, tuttu tai ihan uusi. Riippuen siitä, mitä tällä kertaa haluan nähdä ja kokea.

On mahtavaa olla matkalla. Vielä mahtavampaa on pysähtyä. Se helppous, kun voin tarkistaa, onko matkaparkissa tilaa ja varata paikan keskellä yötä tien päältä. Ei tarvitse jännittää, missä tänä yönä ollaan. Tiedän myös, mitä saan, kun palveluiden taso on vakio.



**Tänään kansallispuistossa,
huomenna kahvilla satamassa
ja ylihuomenna viihdekeskuksen
aktiviteettien parissa.**



Paras paikka pysähtyä

BestPark-matkaparkit tarjoavat karavaanareille helpon tavan yöpyä matkalla matkailuauton tai -vaunun kanssa.

- Aidattu turvallinen alue
- Vakioidut palvelut
- Sähköinen varausjärjestelmä 24/7
- Lähes kaikki auki ympäri vuoden
- Asiakaspalvelu 24/7

BestPark-matkaparkkeja on 17 eri sijainnissa Suomessa. Lisäksi parkkeja avautuu lisää Suomeen ja Ruotsiin.

SIJAINNIT





**Tiedän myös, mitä saan,
kun palveluiden
taso on vakio.**





BestPark tuotteet & palvelutasot

Vakioiduissa matkaparkkipalveluissamme on neljä tasoa. Jo yhden plussan tasolla tarjoamme karavaanarille kaikki hänen tarvitsemansa palvelut, jotka mahdollistavat viihtyisän pysähtymisen ja yöpymisen matkaparkissa. Kahden, kolmen ja neljän plussan palvelutasot tuovat yhden plussan palveluihin lisää mukavuuksia, kuten esim. huoltorakennuksen wc- ja pesutiloilla, saunan jne.

BestPoint-huoltopiste löytyy kaikista uusista BestPark-matkaparkeista. BestPointin yhteyteen on mahdollista lisätä muutama parkkiruutu yöpymistarkoitukseen, jolloin matkaparkin taso on kevyt ja ketterä BestPark Easy joka on helppo kustomoida alueen tarpeiden ja mahdollisuuksien perusteella.

PALVELUTASOT





Paras paikka varata

Helppokäyttöinen ja mobiilissa toimiva sähköinen varausjärjestelmä mahdollistaa matkan suunnittelun etukäteen tai paikan varaamisen tien päällä.

Järjestelmästä näkee heti, onko matkaparkissa tilaa ja sen kautta varataan myös huoltokäynnit BestPoint sijainneilta.

- Paikka- ja huoltokäyntivaraus- ja maksumahdollisuus
- Navigointi kohteeseen
- Ovien ja portin avaaminen
- Kieliversiot: suomi, englanti





Liiketoimintamalli

- BestPark myy ja toimittaa matkaparkkikomponentit ja huoltomoduulit valmiina asennettavaksi sovitulle sijainnille
- Tulonjako 30%/70% paikka- ja huoltokäyntimyynnistä, lisäpalvelut 15%/85%.
- Kaikki varaukset ja maksuliikenne BestParkin alustan kautta. Yksi tilitys kuukaudessa.
- Asiakaspalvelu 24/7
- Ketjutason markkinointi
- Jatkuva alustakehitys
- Valmiiksi suuri asiakaspotentiaali (aktiiviset käyttäjät yli 10000)





**Tästä minä pidän.
Liikkuvasta elämästä.**

BestPoint Karavaanarin kompakti palvelupiste



BestPoint

**Enemmän liikennettä.
Enemmän asiakkaita.
Enemmän myyntiä.**

Karavaanarit ovat maksukykyinen asiakasryhmä. He haluavat hyvää palvelua ja ovat myös valmiita maksamaan siitä. Monipuoliset palvelut houkuttelevat asiakkaita ja saavat heidät pysähtymään. Kun asiakas on saatu paikalle, on hän valmis käyttämään rahaa enemmänkin. Kompakti **BestPoint-palvelupiste** on hyvä lisä liiketoimintaan ja tuo uutta, toivottua asiakasvirtaa.





Raikasvesi

Harmaavesi
WC-tyhjennys

**BEST
POINT**

Avas kooditukolla



WC-tyhjennys



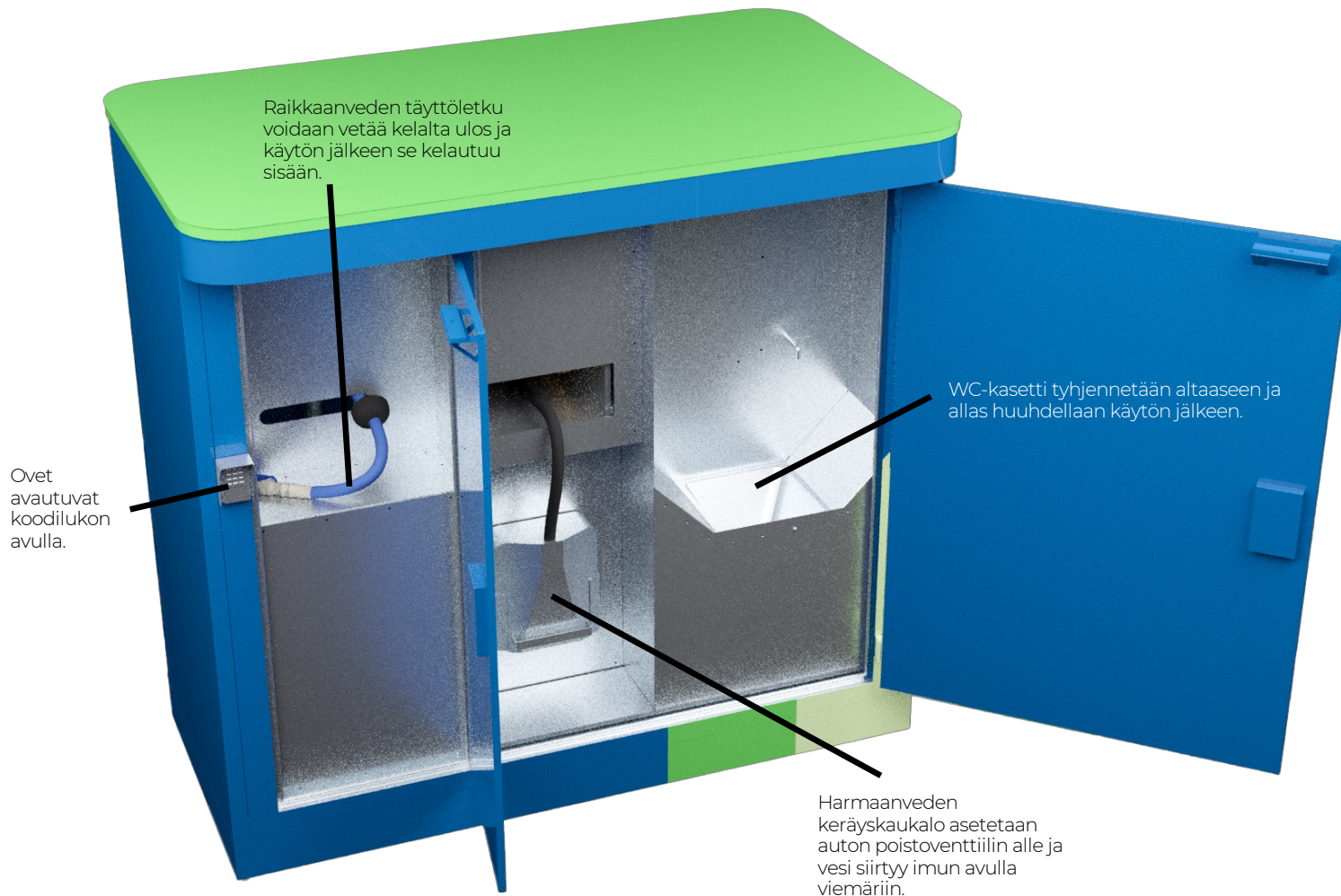
Raikkaanveden täyttö



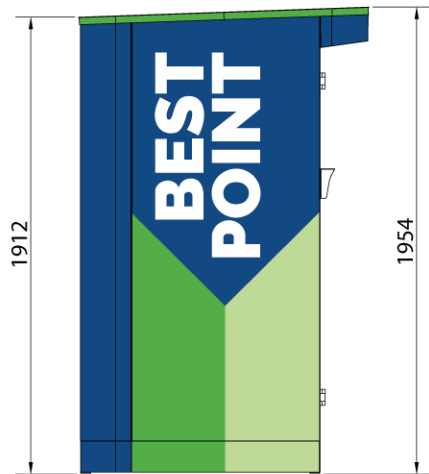
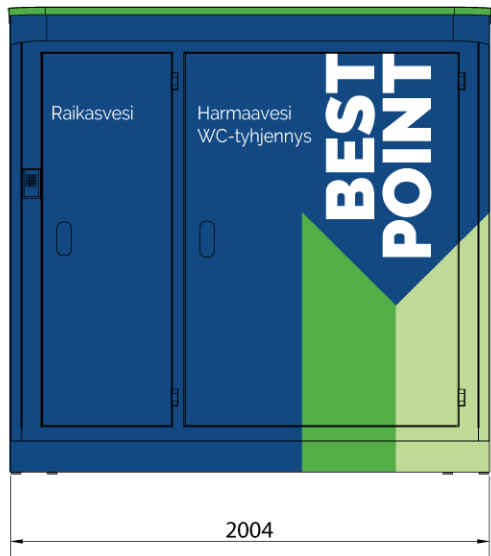
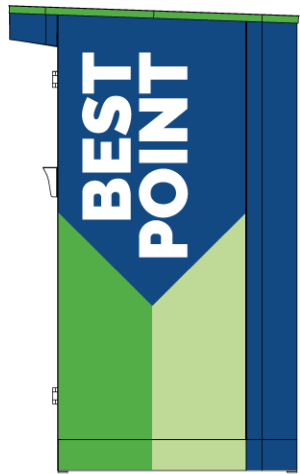
Harmaanveden tyhjennys



**BEST
POINT**



BestPoint-palvelupiste on lämpöeristetty ja käytössä ympäri vuoden, 24/7. Palvelu ostetaan BestPark -varausjärjestelmän kautta.



Kun asiakas on tilannut palvelun BestPark-varausjärjestelmän kautta, hän saa kännykkään avauskoodin, jolla palvelupisteen ovet avautuvat.



**BEST
POINT**



BestPoint -palvelupiste on asennusvalmis, plug&play paketti. Siinä on kaikki liitospisteet valmiina ja selkeä asennusohje.

Sähkö-, vesi- ja viemäri liittymien lisäksi tarvitaan tasainen, kantava alusta, jonne pääsee tarvittaessa isommallakin matkailu-ajoneuvolla.

Palvelupiste on kytketty valmiiksi varausjärjestelmään.





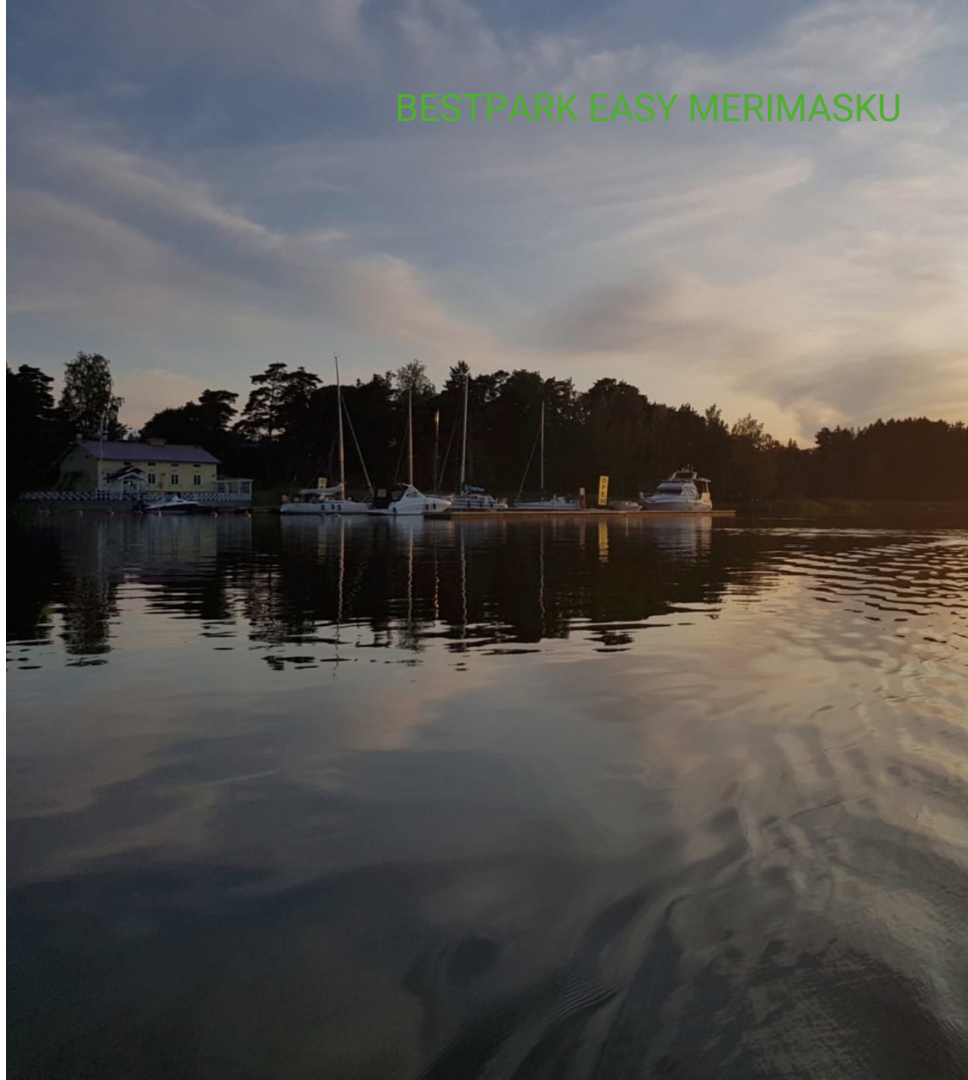
BestPark Easy

BestPoint palvelupiste yhdistettynä muutamaaan parkkipaikkaan muodostavat Easy-tason matkaparkin.

Easyn ketteryys mahdollistaa matkaparkin avaamisen mille tahansa sijainnille josta löytyy infra palvelupistettä varten, sekä tilaa muutamalle sähkötolpalliselle parkkiruudulle. Easy auttaa muuntamaan olemassa olevan tilan tuottavaksi ja on oivallinen lisä monenlaiseen liiketoimintaan, johon halutaan enemmän liikennettä, asiakkaita ja myyntiä.

Huoltokäynti- ja paikkamyynnin lisäksi BestParkin järjestelmän kautta on mahdollista myydä myös lisäpalveluita.

BESTPARK EASY MERIMASKU



Esimerkkilaskelma



Kannattavuuslaskuri

BestPoint

BestPark Easy

BestPark

Palauta
vakioarvot

Nollaa arvot

Palauta zoomaus

Tulosta sivu

Perustiedot

BestPark Easy:n hankintahinta	25 000 €
Ylläpito- ja käyttökulut /kk	100 €
Käyttöikä (v)	10

Rahoitus

Käsiraha	2 000 €
Rahoitusosuus	23 000 €
Kiinteät rahoituskulut /kk	10 €
Rahoitusaika (v)	6
Korko	3 %
Kuukausimaksu	359,5 €
Rahoituksen kokonaiskustannus	25 881 €

Majoitus

Majoitusruudut	5
Majoituksen käyttöaste	50 %
Majoitushinta (alv 0%)	17,18 €
Majoituksen tulojako BestParkille	30 %
Lisämyynnin kate (alv 0%) /majoitusyö	2,00 €

Huoltokäynnit

Huoltokäyntejä /pv	3
Huoltokäynnin hinta (alv 0%)	7,18 €
Huoltokäyntien tulojako BestParkille	30 %
Lisämyynnin kate (alv 0%) /huoltokäynti	4,00 €

Tulot

Majoitustulot asiakkaalle /kk	914,0 €
Huoltotulot asiakkaalle /kk	458,4 €
Lisämyyntitulot asiakkaalle /kk	516,8 €
Tulot yhteensä /kk	1 889,1 €

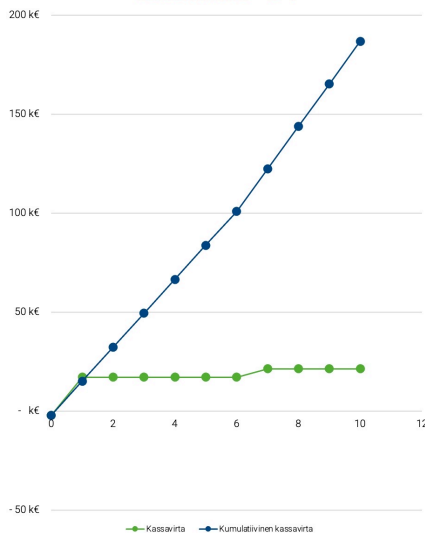
Tunnuslukuja

Myyntikate /kk	1 789,1 €
Myyntikate /v	21 470 €
Elinkaaren myyntikate	214 698 €
Takaisinmaksuaika ilman rahoitusta /kk	14,0
Oman pääoman tuotto	1073,5 %
Kokonaispääoman tuotto	85,9 %

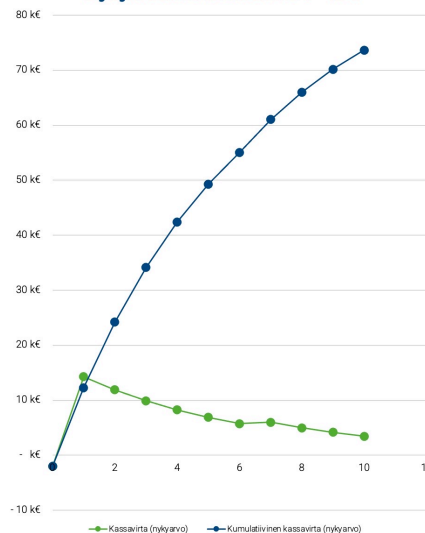
Lisää tunnuslukuja

Diskonttokorko	20 %
Nettonykyarvo	73 667 €
Sisäinen korko	858 %

Kassavirrat 0 - 10 v



Nykyarvoiset kassavirrat 0 - 10 v





Tutkitusti tuottava

Lähteet:

- Leirintämatkailu Suomessa 2019 – tulo ja työllisyysvaikutukset
- Best Caravan -asiakaskysely 2019



Kokee kiinnostusta matkaparkkeja kohtaan Suomessa

89 %



Kävijät kuluttivat keskimäärin vuorokaudessa

237 €/autokunta



Aikoo tehdä leirintämatkan ensi vuonna

97 %



Olisi valmis maksamaan polkupyörän tai sähköpotkulaudan vuokraamisesta

48 %



Leirintämatkailua suosittelee

84 %



Työllisti ja toi tuloa leirintäaluepaikkakunnille - TALOUSVAIKUTUS

215 M€



Kävijöiden merkittävimmät rahankäyttökohteet

45 M€

Majoituspalvelut

39 M€

Elintarvikkeet

37 M€

Polttoaineet

29 M€

Ravintola- ja kahvilapalvelut

19 M€

Kulutustavaroiden ostot



Yöpyisi matkaparkissa vuodessa

1-5 19 %

kertaa

5-10 42 %

kertaa

Yli 10 39 %

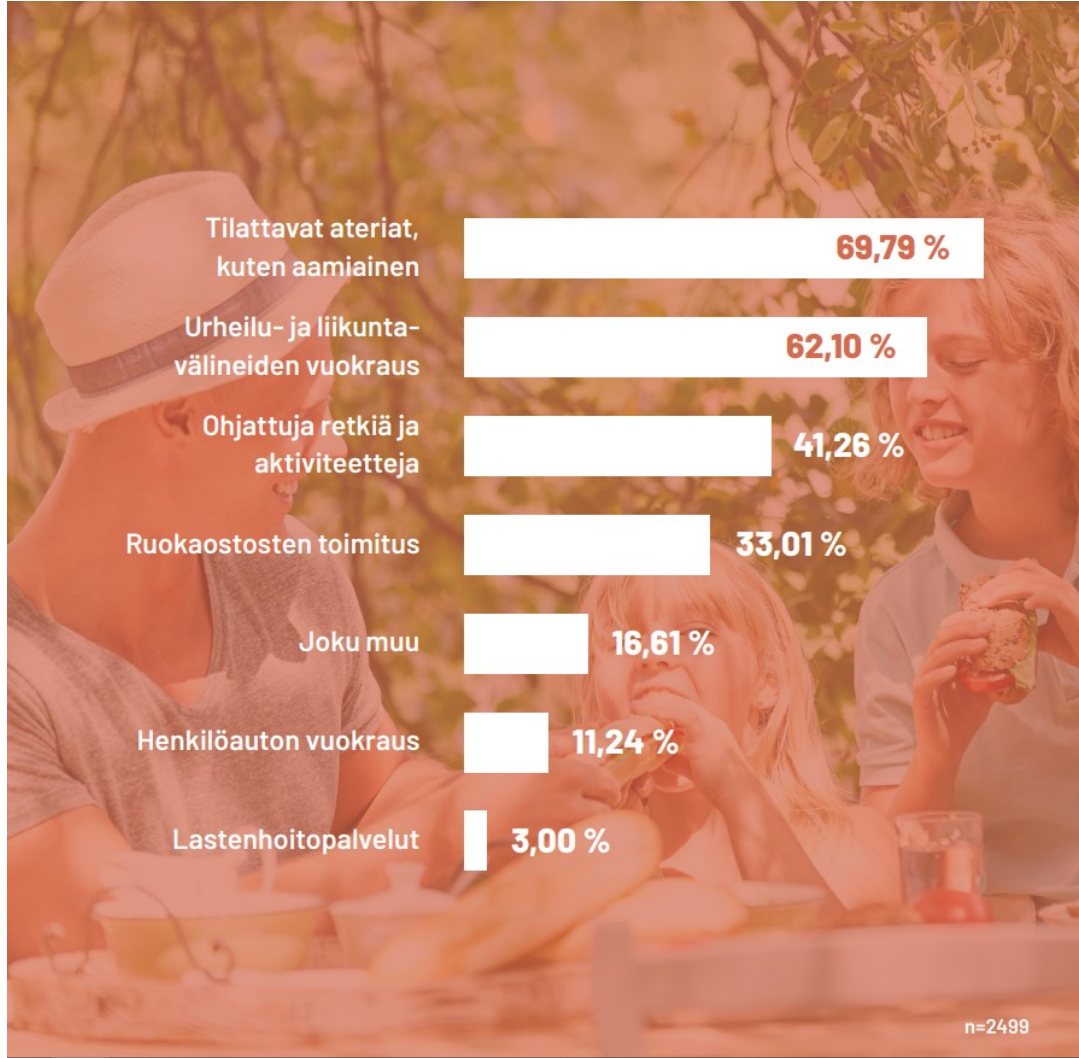
kertaa



Lisäpalvelumyynti leirintäalueilla

Lähteet:

- BestCamp markkinatutkimus 2021





BestPark

Kiitos!

