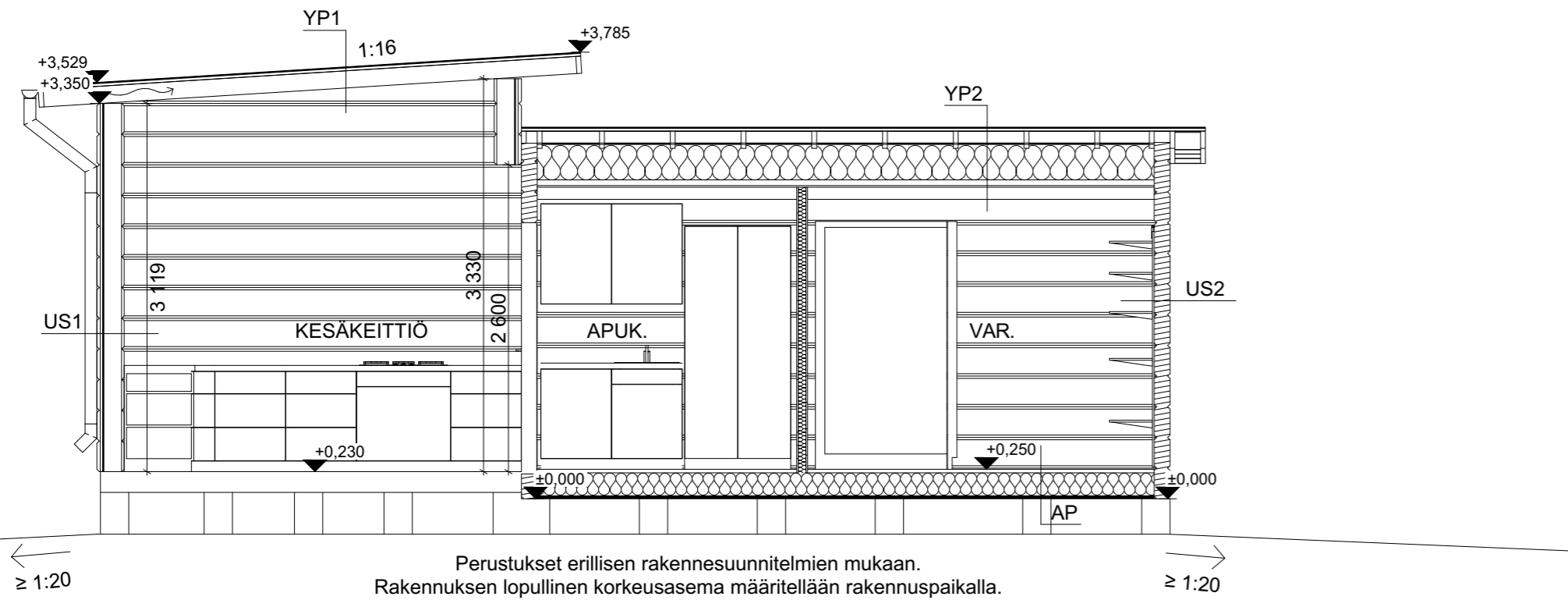
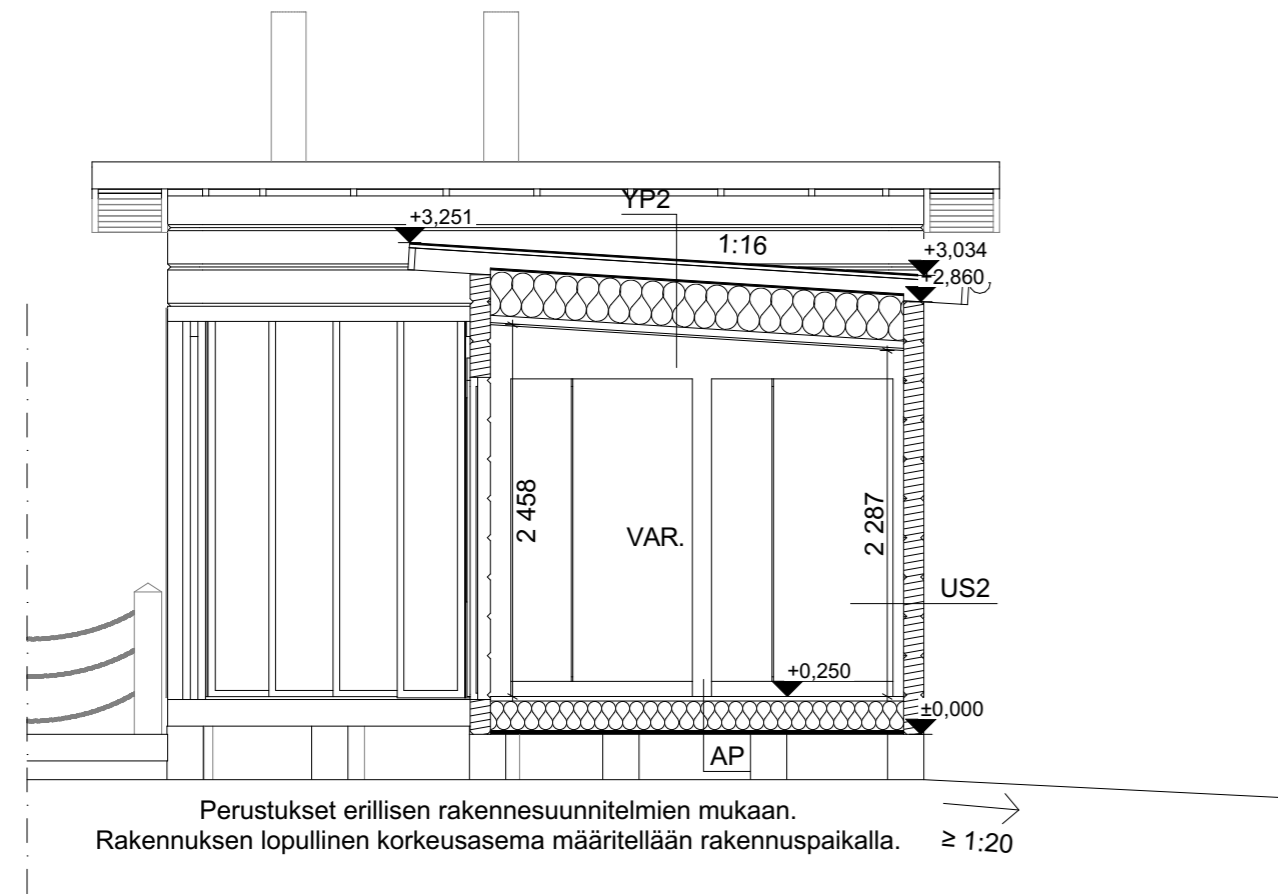


LEIKKAUS A-A



LEIKKAUS B-B



RAKENTEET:

Yläpohja 1 (YP1):

- huopakate
- aluskate
- raakapontti
- tuulensuoja
- kattokannattajat RAK mukaan

Yläpohja 2 (YP2):

- huopakate
- aluskate
- raakapontti
- tuulensuoja
- kattokannattajat RAK mukaan
- + tuuletusrako 100 mm
- + lämmöneriste 300 mm
- ilman-/höyrynsulku
- koolaus 48x48 k400
- sisäverhouspaneeli

U-arvo 0,13 W/m²K

Ulkoseinä 1 (US1):

- ulkoverhous 28 mm
- koolaus 22 mm
- tuulensuoja 9 mm
- kantava rakenne RAK mukaan
- ilman-/höyrynsulku
- sisäverhouspaneeli

Ulkoseinä 2 (US2):

- lamellihöylähirsi 134x260 mm
- painumaton

U-arvo 0,78 W/m²K

Alapohja (AP):

- lattiamateriaali 20 mm
- ilmansulkupaperi
- kantavat palkit RAK mukaan
- + lämmöneriste 200 mm
- tuulensuojalevy 25 mm
- kannakerimat 25 mm
- tuulettuva tila min. 800 mm

U-arvo 0,19 W/m²K

Terassi:

- terassilauta 28mm
- terassikannattajat k600
- tuulettuva ilmatila

Kaupunginosa/kylä Keuruu	Kortteli/tila Mäntänvuori	Tontti/Rn:o 2:767	Viranomaisten arkistointimerkintöjä varten
Rakennustoimenpide Uudisrakennus	Piirustuslaji Pääpiirustus	Juoks. nro 3/4	
Rakennuskohteen nimi ja osoite Viinitupa Vuorenmajan lisärakennus Vuorentie 70 35820 MÄNTTÄ	Piirustuksen sisältö Leikkaus A-A	Mittakaavat 1:50	
Suunnittelutoimiston tiedot IDEAA IDEAA Design www.ideaa.design Satamakatu 17 LT 1 33200 Tampere	050 585 5886 memmu@ideaa.design		Muutos
Piirtäjä EVi			
Päiväys 8.11.2022	Vastuullinen suunnittelija Memmu Pitkänen, rakennusarkkitehti AMK		Suunnitteluala ja piirustusnumero ARK 103