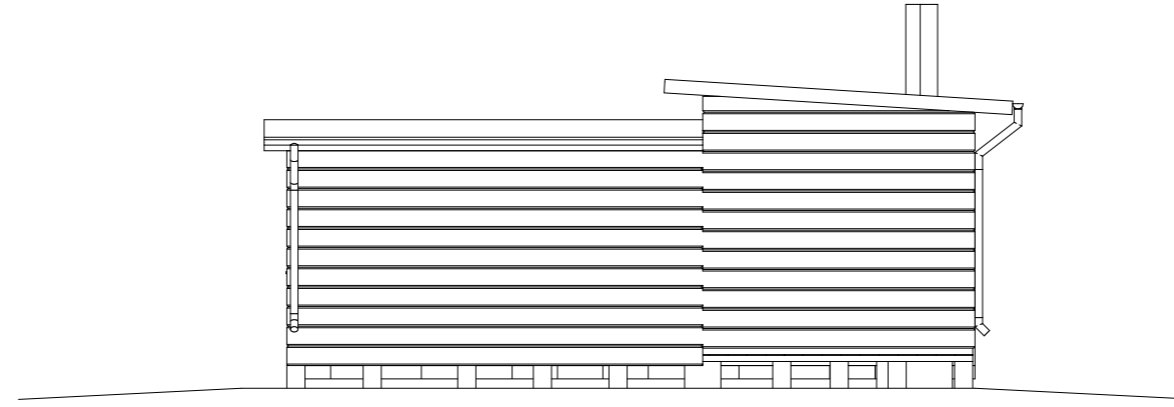
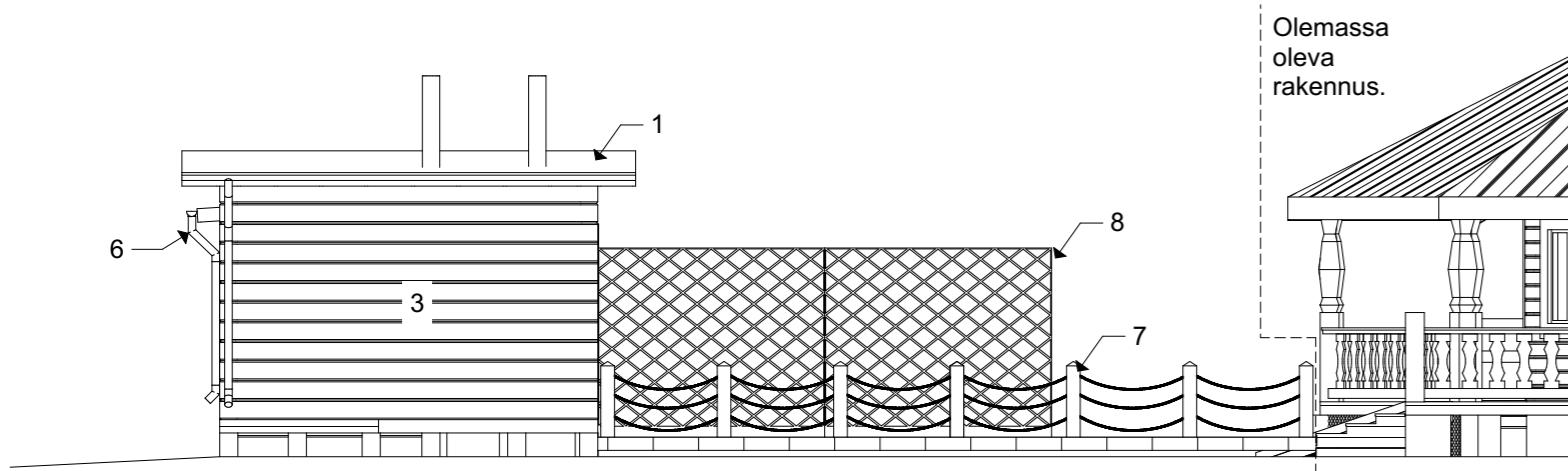


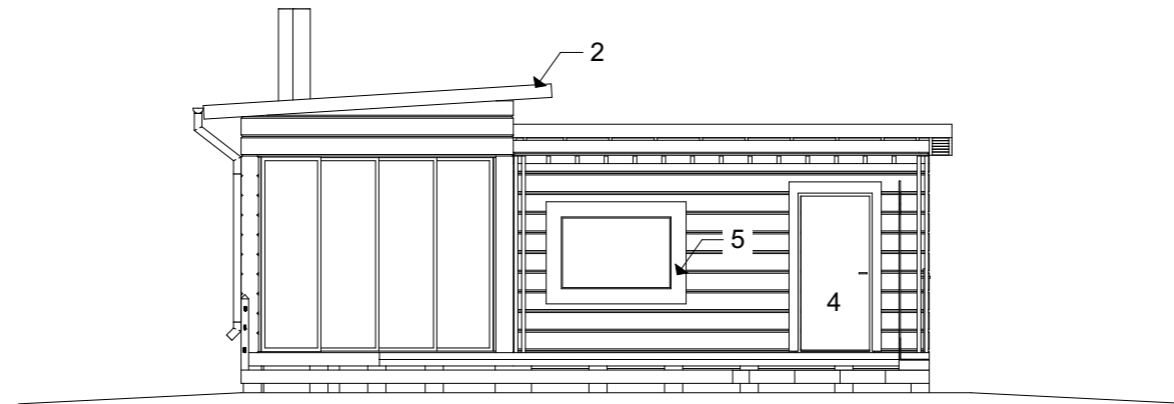
JULKISIVU KAAKKOON



JULKISIVU KOILLISEEN



JULKISIVU LUOTEeseen



JULKISIVU LOUNAASEEN

JULKISIVUVÄRIT

- | | |
|---------------------------|-----------------------|
| 1. Huopakate | RAL 9005 Musta |
| 2. Räystäslauta | RAL 9010 Valkoinen |
| 3. Ulkoverhous | Päärak. hirren sävyyn |
| 4. Ikkunat ja ovet | Päärak. ovien sävyyn |
| 5. Vuorilaudat | RAL 9010 Valkoinen |
| 6. Vesikattovarusteet | RAL 9010 Valkoinen |
| 7. Kaiteet/pilarit/palkit | RAL 9010 Valkoinen |
| 8. Viherseinä | RAL 9010 Valkoinen |

Rakennuksessa on avoräystäät.

Vesikattovarusteet Ympäristöministeriön asetuksen 1007/2017 mukaan.

Jos terrassin ja maanpinnan tasoero > 500mm niin terrassin reunaan kaide tai maanpinnan pengerrys.

Kaupunginosa/kylä Keuruu	Kortteli/tila Mäntänvuori	Tontti/Rn:o 2:767	Viranomaisten arkistointimerkintöjä varten
Rakennustoimenpide Uudisrakennus	Piirustuslaji Pääpiirustus	Juoks. nro 4/4	
Rakennuskohteen nimi ja osoite Viinitupa Vuorenmajan lisärakennus Vuorentie 70 35820 MÄNTTÄ	Piirustuksen sisältö Julkisivut	Mittakaavat 1:100	
Suunnittelutoimiston tiedot IDEAA IDEA Design www.ideaa.design Satamakatu 17 LT 1 050 585 5886 33200 Tampere memmu@ideaa.design			Muutos
Piirtäjä EVİ			
Päiväys 8.11.2022	Vastuullinen suunnittelija <i>Memmu Pitkänen</i> Memmu Pitkänen, rakennusarkkitehti AMK		Suunnitteluala ja piirustusnumero ARK 104