

## 508-405-2-767

### RAKENNUSTOIMENPIDE:

RAKENNETAAN KESÄKEITTIÖ, HIRSIRAKENTEINEN TALOUSRAKENNUS SEKÄ TERASSI.

KIINTEISTÖN PINTA-ALA ~4,06 km<sup>2</sup>  
 MÄÄRÄALAN PINTA-ALA 1680 m<sup>2</sup>  
 KAAVATILANNE EI KAAVAA

**MÄÄRÄALALLA OLEMASSA OLEVA KERROSALA** 91 k-m<sup>2</sup>

**MÄÄRÄALALLE RAKENNETTAVA KERROSALA**  
 TALOUSRAKENNUS 17 k-m<sup>2</sup>

**MÄÄRÄALALLE RAKENNETTAVA TILAVUUS**  
 TALOUSRAKENNUS 40 m<sup>3</sup>  
 KESÄKEITTIÖ 55 m<sup>3</sup>  
 YHTEENSÄ 95 m<sup>3</sup>

PALOLUOKKA P3  
 LÄMMITYS SUORA SÄHKÖ  
 ILMANVAIHTO PAINOVOIMAINEN  
 VESI JA VIEMÄRÖINTI KUNNALLINEN  
 JÄTEHUOLTO KUNNALLINEN  
 SALAOJAT IMEYTETÄÄN TONTILLA  
 SADEVEDET IMEYTETÄÄN TONTILLA  
 KATTO- JA HULEVEDET JOHDETAAN POIS RAKENNUKSISTA

RAKENNUKSET JA LIITTYVÄT LAITTEET SUOMEN RAKENTAMISMÄÄRÄYSTEN MUKAAN.

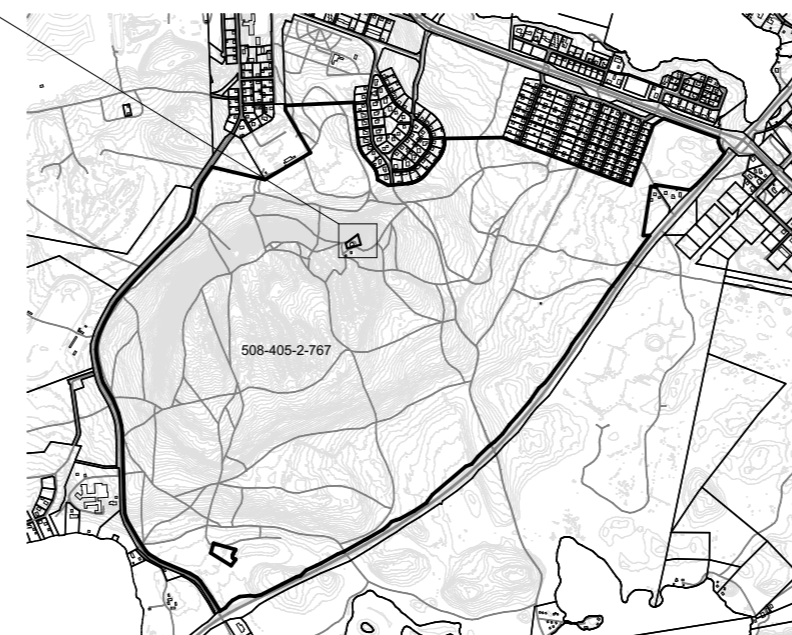
KORKEUSJÄRJESTELMÄ N2000  
 TASOKOORDINAATTIJÄRJESTELMÄ ETRS-GK24

RAKENNUSTEN SIJAINTI JA KORKEUSASEMA TARKISTETAAN RAKENNUSPAIKALLA.

TONTILLA OLEVAA PUUSTOA SÄILYTETÄÄN MAHDOLLISUUKSIIEN MUKAAN.

HUOMI! JOS TERASSIN JA MAANPINNAN TASOERO > 500 mm NIIN TERASSIN REUNAA KAIDE TAI MAANPINNAN PENGERRYYS.  
 KATETTU TAI LÄMMITETTY ULKOPORRAS: ETENEMÄ 300 mm TAI ENEMMÄN JA NOUSU 160 mm TAI VÄHEMMÄN.  
 KATTAMATON ULKOPORRAS: ETENEMÄ 390 mm TAI ENEMMÄN JA NOUSU 130 mm TAI VÄHEMMÄN.

KARTTAOTE 1:30 000



Kaupunginosa/kylä <b>Keuruu</b>	Kortteli/tila <b>Mäntänvuori</b>	Tontti/Rn:o <b>2:767</b>	Viranomaisten arkistointimerkintöjä varten
Rakennustoimenpide <b>Uudisrakennus</b>	Piirustuslaji <b>Pääpiirustus</b>	Juoks. nro <b>1/4</b>	
Rakennuskohteen nimi ja osoite <b>Viinitupa Vuorenmajan lisärakennus Vuorentie 70 35820 MÄNTTÄ</b>	Piirustuksen sisältö <b>Asemapiirustus Karttaote</b>	Mittakaavat <b>1:500 1:30 000</b>	
Suunnittelutoimiston tiedot <b>IDEAA</b> IDEA Design   www.ideaa.design Satamakatu 17 LT 1 050 585 5886 33200 Tampere memmu@ideaa.design			Muutos
Piirtäjä <b>EVİ</b>	Vastuullinen suunnittelija <i>Memmu Pitkänen</i> <b>Memmu Pitkänen, rakennusarkkitehti AMK</b>		Suunnitteluala ja piirustusnumero <b>ARK 101</b>
Päiväys <b>8.11.2022</b>			