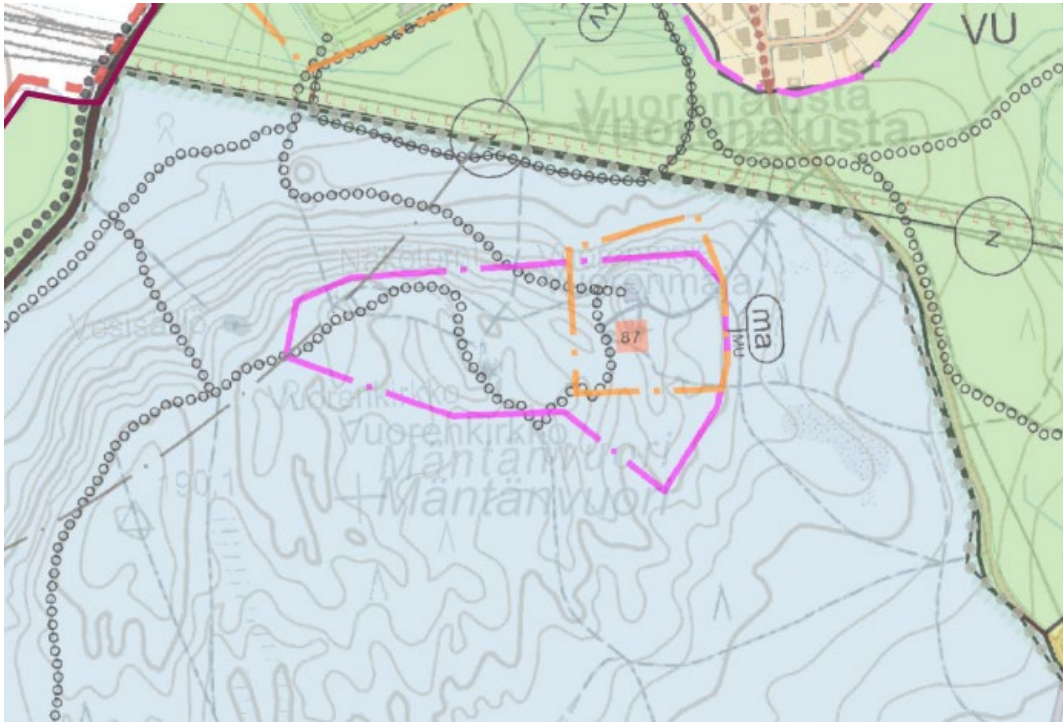


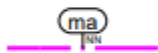
Osayleiskaavaote



MAAKUNNALLISESTI MERKITTÄVÄ RAKENNETTU KULTTUURIYMPÄRISTÖ.

Alueen suunnittelussa, rakentamisessa ja käytössä on edistettävä kulttuuriympäristön arvojen säilymistä. Alueen käyttö ja rakentaminen tulee sopeuttaa alueen kulttuuriperintöön ja ominaislaatuun. Museoviranomaiselle tulee varata tilaisuus lausunnon antamiseen ennen suojelukohteita koskevien lupahakemusten ratkaisemista. Mäntänvuoren Natura 2000 -alueella kulttuuriympäristön arvojen edistämiseksi tulee huomioida luontoarvojen säilyminen.

Maakunnallisesti merkittävänä rakennettuina kulttuuriympäristöinä on osoitettu (VB) Ylä-Ajos, (VS) Vilppulan kirkko ja hautausmaa, (VF) Vilppulankoski, (MC) Seppälän tila, (MU) Mäntänvuori, (ME) Sillanpään asuinalue, (MJ) Tammikangas ja MJ Tammiranta sekä (MO) Kirkonpelto ja Kauppatori, (MR) Mäntän koulukeskus, Koskelan entinen kansakoulu



MAISEMALLISESTI JA/TAI KULTTUURIHISTORIAALLISESTI ARVOKAS ALUEKOKONAISUUS.

Paikallisesti merkittävä alue. Alueen suunnittelussa, rakentamisessa ja käytössä on edistettävä kulttuuriympäristön arvojen säilymistä. Alueen käyttö ja rakentaminen tulee sopeuttaa alueen kulttuuriperintöön ja ominaislaatuun. Alueella tehtävien toimenpiteiden tulee olla sellaisia, että alueen rakennus-, kulttuuri- ja/tai maisemahistoriallisesti arvokas luonne säilyy. Alueella ei saa tehdä sellaisia toimenpiteitä, jotka vaarantavat alueen arvot. Mäntänvuoren Natura 2000 -alueella kulttuuriympäristön arvojen edistämiseksi tulee huomioida luontoarvojen säilyminen.

Merkinnällä on osoitettu rakennetun kulttuuriympäristön paikallisesti merkittävät alueet. Kirjainindeksi viittaa keskustaajaman osayleiskaavan rakennetun ympäristön selvitykseen.

72

KULTTUURIHISTORIAALLISESTI MERKITTÄVÄ RAKENNUS TAI RAKENNUSRYHMÄ.

Merkinnällä on osoitettu kulttuurihistoriallisesti merkittävät rakennukset ja rakennusryhmät, joiden arvojen säilyttäminen tulee olla kaikkien maankäyttöhankkeiden tärkeänä tavoitteena. Kohteiden numerointi viittaa keskustaajaman osayleiskaavan rakennetun ympäristön selvitykseen.

