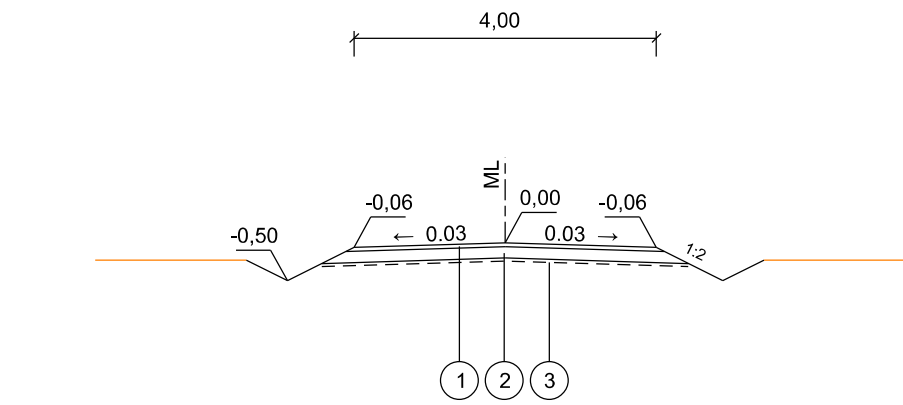
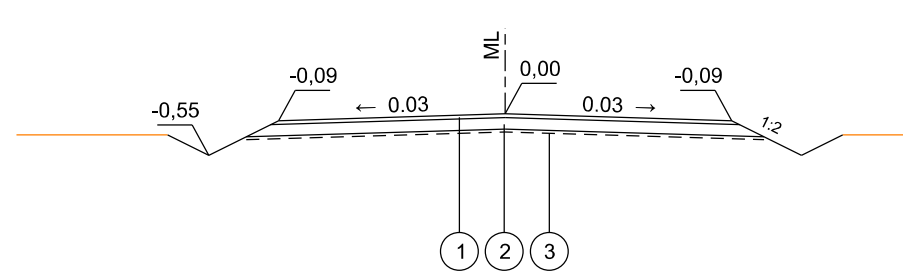


TYYPPIPOIKKILEIKKAUS
- Rakennetyyppi A

- Linja 1 plv 0-280, Linja 2 plv 920-1015.5, Linja 3



6,00



Päälysrakenne 200 mm

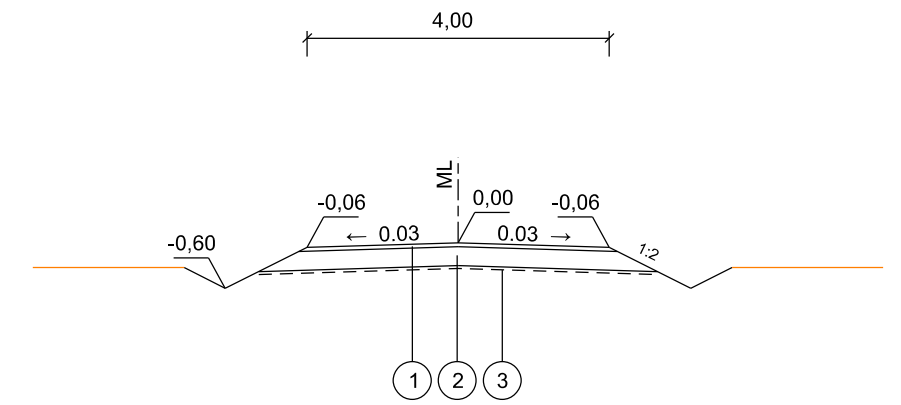
NRO	KERROS	MATERIAALI/TYYPPI	PAKSUUS	HUOM.
1	PÄÄLLYSTE	KaM 0/8 mm	50 mm	
2	KANTAVA KERROS	yläosa: KaM 0/16 mm alaosa: KaM 0/32 mm	50 mm 100 mm	
3	SUODATINKANGAS	N3		

PÄÄLLYSRAKENNE YHTEENSÄ 200 mm

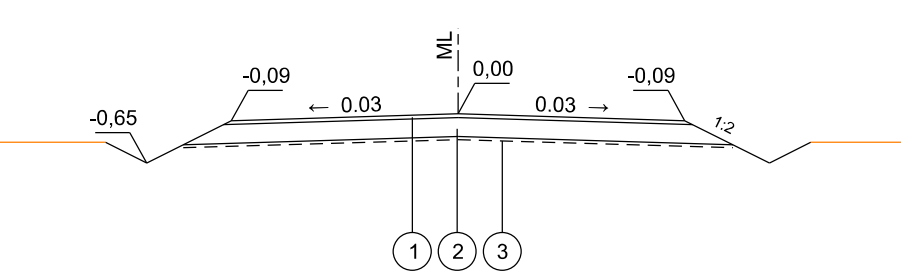
TYÖMENETELMÄ:
Kuntoradan nykyinen pinta muotoillaan oikeaan kaltevuuteen (3 %). Nykyisen radan ulkopuolelle ulottuvan uuden rakenteen alta poistetaan pintamaat ja pohja leikataan / pengerretään. Muotoillun pinnan päälle asennetaan suodatinkangas. Päälle levitetään kantava kerros kalliomurskeista yht. 150 mm ja radan pinta päällystetään 50 mm kivituhkeroksella. Kuntorata rakennetaan tasolle (tavoite) nykyinen maanpinta + noin 20 cm. Kuntoradan reunoille kaivetaan sivuojat ja nykyisiä sivuoja perataan. Kaivettavat ja perattavat osuudet tarkentuvat työn aikana.

TYYPPIPOIKKILEIKKAUS
- Rakennetyyppi B

- Linja 1 plv 280-540.4, Linja 2 plv 0-450, plv 825-920, Linja 4



6,00



Päälysrakenne 300 mm

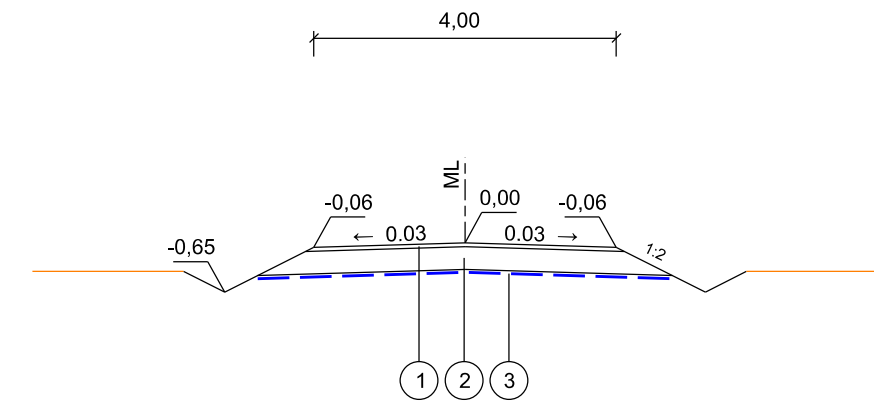
NRO	KERROS	MATERIAALI/TYYPPI	PAKSUUS	HUOM.
1	PÄÄLLYSTE	KaM 0/8 mm	50 mm	
2	KANTAVA KERROS	yläosa: KaM 0/16 mm alaosa: KaM 0/32 mm	50 mm 200 mm	
3	SUODATINKANGAS	N3		

PÄÄLLYSRAKENNE YHTEENSÄ 300 mm

TYÖMENETELMÄ:
Kuntoradan nykyinen pinta muotoillaan oikeaan kaltevuuteen (3 %). Nykyisen radan ulkopuolelle ulottuvan uuden rakenteen alta poistetaan pintamaat ja pohja leikataan / pengerretään. Muotoillun pinnan päälle asennetaan suodatinkangas. Päälle levitetään kantava kerros kalliomurskeista yht. 250 mm ja radan pinta päällystetään 50 mm kivituhkeroksella. Kuntorata rakennetaan tasolle (tavoite) nykyinen maanpinta + noin 25 cm. Kuntoradan reunoille kaivetaan sivuojat ja nykyisiä sivuoja perataan. Kaivettavat ja perattavat osuudet tarkentuvat työn aikana.

TYYPPIPOIKKILEIKKAUS
- Rakennetyyppi C

- Linja 2 plv 450-825



Päälysrakenne 350 mm

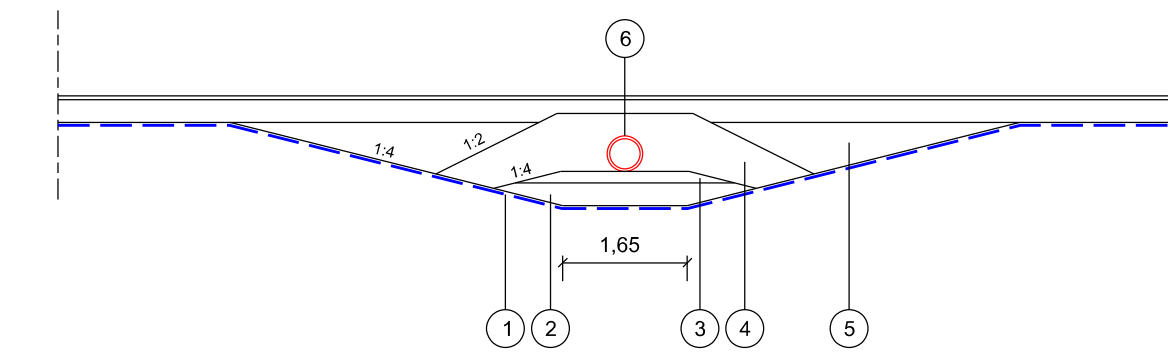
NRO	KERROS	MATERIAALI/TYYPPI	PAKSUUS	HUOM.
1	PÄÄLLYSTE	KaM 0/8 mm	50 mm	
2	KANTAVA KERROS	yläosa: KaM 0/16 mm alaosa: KaM 0/32 mm	50 mm 250 mm	
3	GEOVAHVISTE	Yhdistelmälujite Combigrid 30/30 Q1 tai vastaava		Sisältää suodatinkankaan

PÄÄLLYSRAKENNE YHTEENSÄ 350 mm

TYÖMENETELMÄ:
Kuntoradan nykyinen pinta muotoillaan oikeaan kaltevuuteen (3 %). Nykyisen radan ulkopuolelle ulottuvan uuden rakenteen pohja leikataan / pengerretään. Muotoillun pinnan päälle asennetaan yhdistelmälujite (geoverkko, johon on liitetty suodatinkangas). Päälle levitetään kantava kerros kalliomurskeista yht. 300 mm ja radan pinta päällystetään 50 mm kivituhkeroksella. Kuntorata rakennetaan tasolle (tavoite) nykyinen maanpinta + noin 30 cm. Kuntoradan reunoille kaivetaan sivuojat ja nykyisiä sivuoja perataan. Kaivettavat ja perattavat osuudet tarkentuvat työn aikana.

TYYPPIPOIKKILEIKKAUS
- Rumpukaivanto pehmeiköllä

- Rummut n:o 11, 12 ja 13



NRO	OSA	MATERIAALI/TYYPPI
1	GEOVAHVISTE	Yhdistelmälujite Combigrid 30/30 Q1 tai vastaava leikkauspoijalle
2	KIVIAINESARINA	KaM 0/32 mm, asennusalustan alle 300 mm
3	ASENNUSALUSTA	KaM 0/16 mm, putken alle 150 mm
4	ALKUTÄYTTÖ	Sr tai Hk max # 32 mm, ulotetaan putken päälle ≥ 300 mm
5	SIIRTYMÄKIILA	Täyttö soralla tai hiekalla
6	RUMPU	PP/k-SN8

Suunnitelman koordinaatti- ja korkeusjärjestelmä: ETRS-GK24 / N2000

K.osa / Kylä	Kortteli / Tila	Tontti / Reknro	Viranomaisen merkintä
Rakennustoimenpide			Piirustuslaji Juokseva nro
Rakennuskohteen nimi ja osoite			Piirustuksen sisältö Mittakaava
Mänttä-Vilppulan kaupunki Parkkivuoren kuntorata			Tyypipoikkileikkaukset - Rakennetyypit - Rumpukaivanto pehmeiköllä 1:100
ym-suunnittelu oy		Suunn.ala TKA	Työnro 2225470
Teerikorventie 74 35820 Mänttä		Piirustusnro L1	Tiedosto
Suunn. Juha Uotila		Muutos	
Päiväys 9.9.2022			